

Selvordsstatistikk

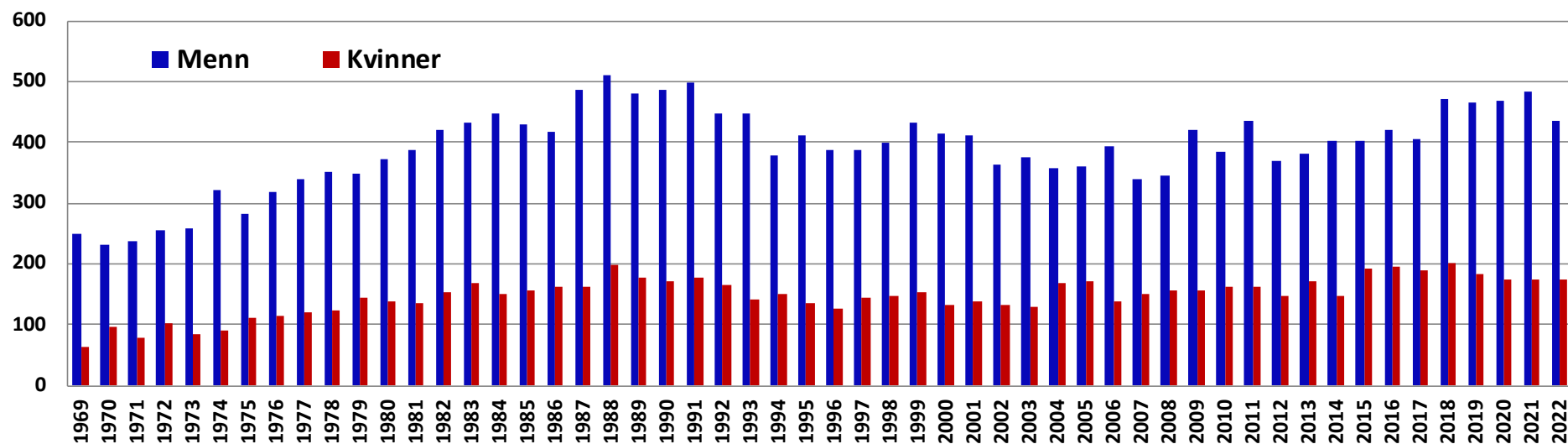
Selvord etter kjønn og årstall. Utvalgte år 1970-2022. Antall

Hvert 5. år er valgt ut for å vise tallene over en lengre periode

I 2022 var det totalt 610 selvord. som inkluderte 436 selvord blant menn og 174 blant kvinner i Norge. Det tilsvarer en rate på 12,6 per 100 000 innbyggere, 17,9 per 100 000 menn og 7,2 per 100 000 kvinner fra 10 år i Norge.

År	1970	1975	1980	1985	1990	1995	2000	2005	2010	2015	2020	2021	2022
Menn	231	283	372	429	488	411	414	360	384	404	468	484	436
Kvinner	98	113	138	156	171	137	134	173	165	192	175	176	174
Begge kjønn	329	396	510	585	659	548	548	533	549	596	643	660	610

Selvord etter kjønn og årstall 1969-2022. Antall

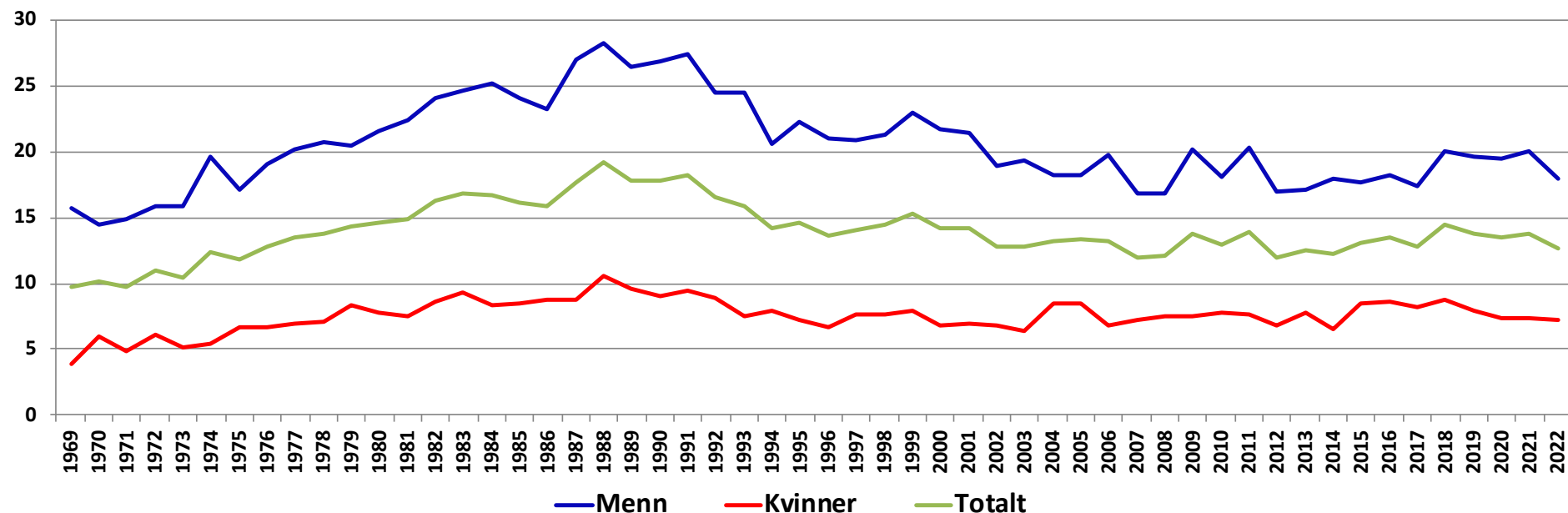


(produsert av Ping Qin ved rådata fra FHI og SSB)

Selvord etter kjøn. Utvalgte år 1970-2022. Per 100 000 innbyggere fra 10 år

År	1970	1975	1980	1985	1990	1995	2000	2005	2010	2015	2020	2021	2022
Menn	14,5	17,1	21,6	24,1	26,8	22,2	21,8	18,2	18,2	17,6	19,5	20,0	17,9
Kvinner	6,0	6,7	7,8	8,5	9,1	7,2	6,8	8,5	7,7	8,4	7,4	7,4	7,2
Begge kjøn	10,2	11,8	14,6	16,1	17,8	14,6	14,2	13,3	13,0	13,1	13,5	13,8	12,6

Selvord etter kjøn 1969-2022. Per 100 000 innbyggere fra 10 år



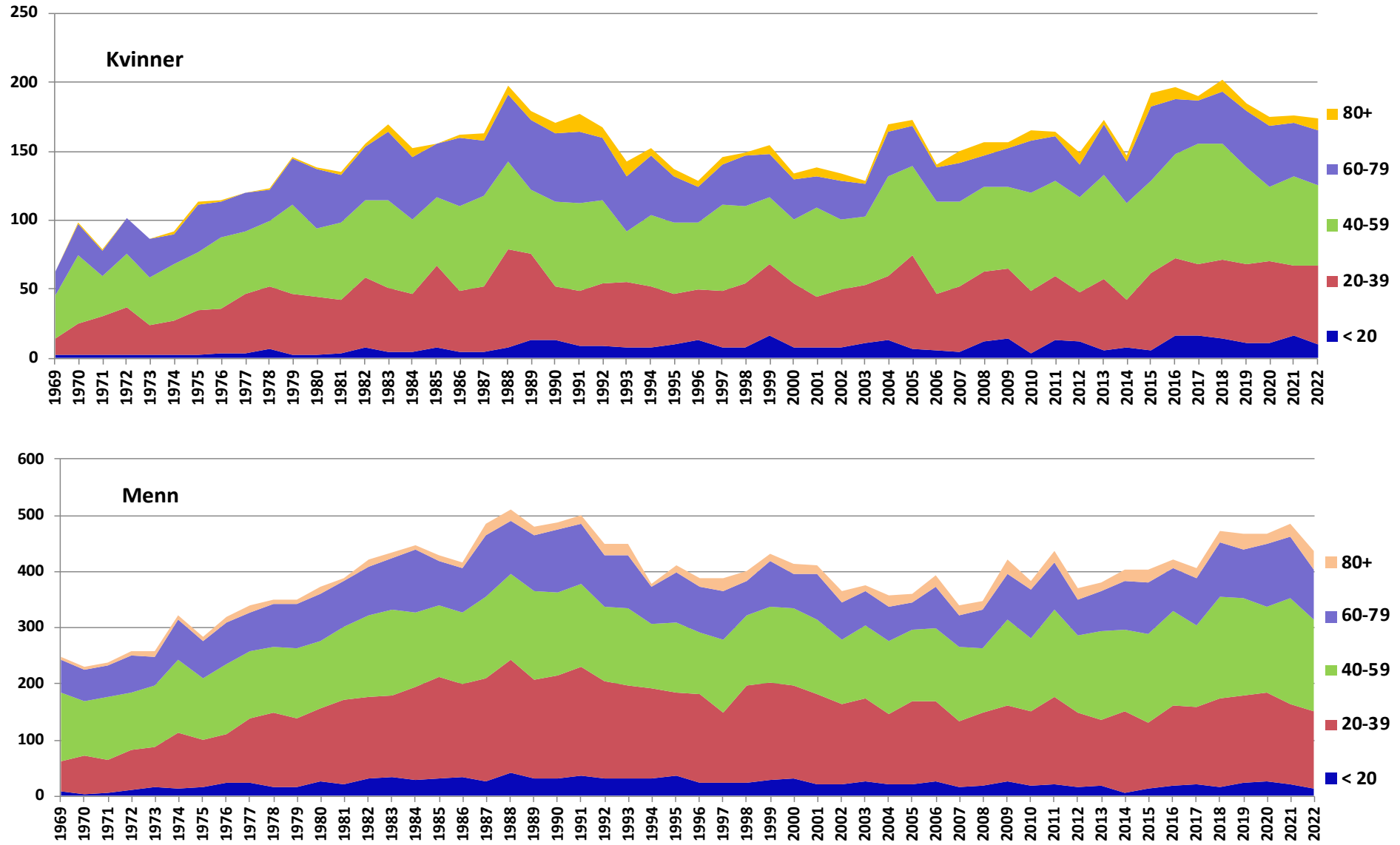
(produsert av Ping Qin ved rådata fra FHI og SSB)

Selv mord etter kjønn og aldersgrupper. Utvalgte år 1970-2022. Antall

Alder	1970	1975	1980	1985	1990	1995	2000	2005	2010	2015	2020	2021	2022
Kvinner													
10-19 år	2	3	3	8	13	10	8	7	4	6	11	17	10
20-39 år	23	32	41	59	39	37	46	68	45	56	59	50	57
40-59 år	50	42	50	50	61	51	47	64	71	67	54	65	58
60-79 år	22	34	43	38	50	34	29	29	38	53	44	39	40
80+ år	1	2	1	1	8	5	4	5	7	10	7	5	9
I alt	98	113	138	156	171	137	134	173	165	192	175	176	174
Menn													
10-19 år	3	16	27	31	31	35	32	22	19	13	26	22	14
20-39 år	68	85	129	181	184	150	164	148	132	118	157	143	138
40-59 år	98	109	120	128	147	124	139	126	129	157	155	188	163
60-79 år	56	67	84	79	112	89	61	49	88	93	111	108	89
80+ år	6	6	12	10	14	13	18	15	16	23	19	23	32
I alt	231	283	372	429	488	411	414	360	384	404	468	484	436

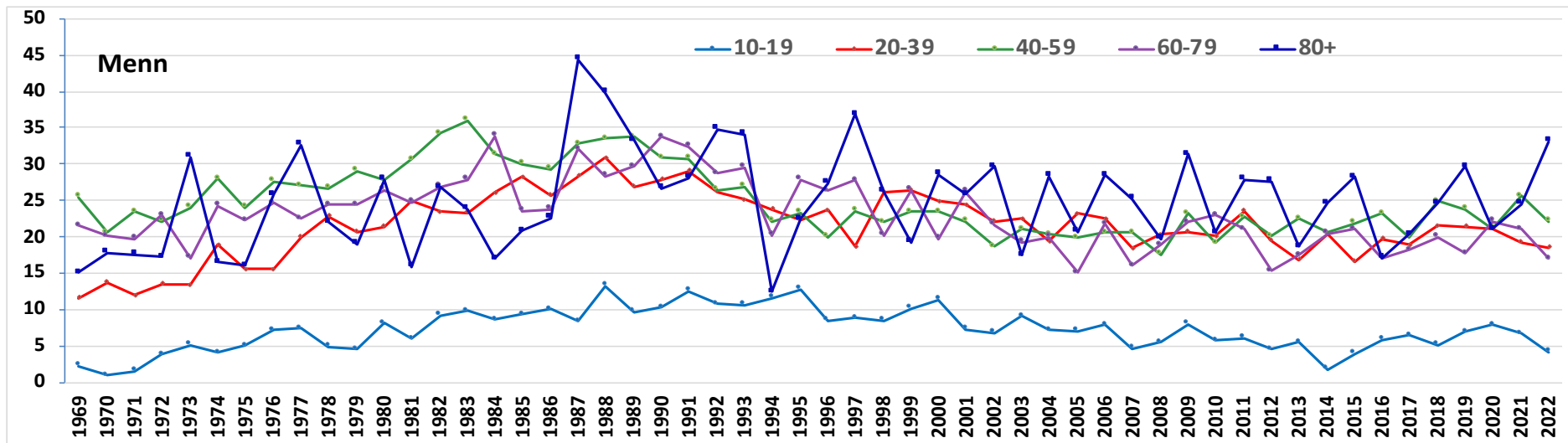
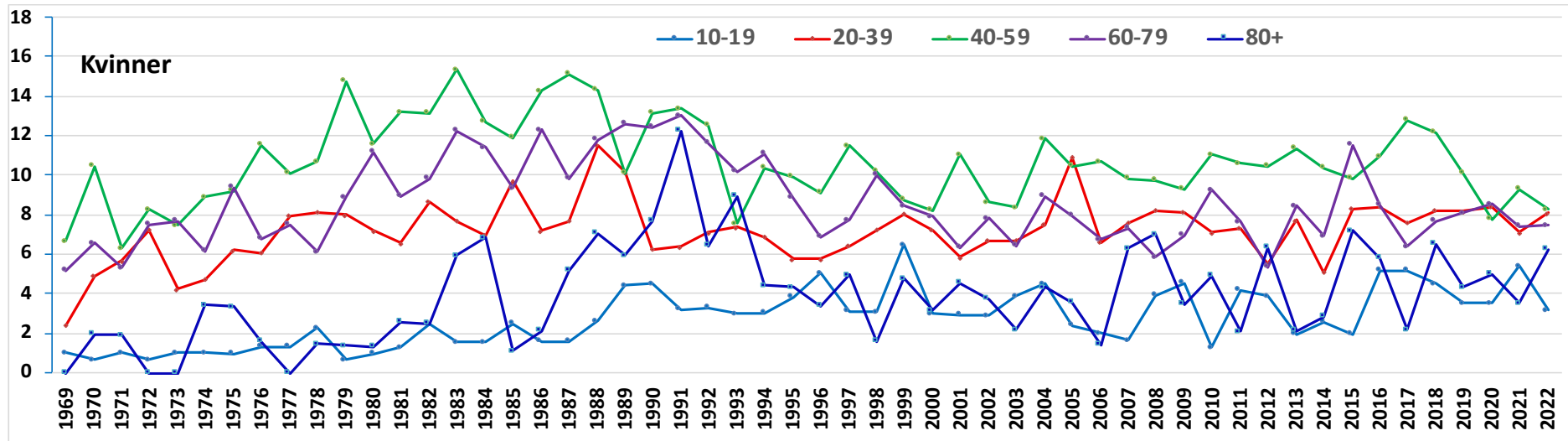
(produsert av Ping Qin ved rådata fra FHI og SSB)

Selvord etter kjønns og aldersgrupper. 1969-2022. Antall



(produsert av Ping Qin ved rådata fra FHI og SSB)

Selvord etter kjønns og aldersgrupper 1969-2022. Per 100 000 innbyggere



(produsert av Ping Qin ved rådata fra FHI og SSB)

Selv mord etter bostedsfylke. Utvalgte år 1990-2022. Antall

Bostedsfylke	1990	1995	2000	2005	2010	2015	2020	2021	2022
Viken	160	112	120	120	120	125	144	156	138
Oslo	99	88	84	77	73	82	74	75	77
Innlandet	65	53	47	45	55	48	54	50	52
Vestfold og Telemark	69	48	50	54	54	51	60	81	57
Agder	36	32	23	31	30	34	41	45	33
Rogaland	31	40	48	42	48	57	51	55	57
Vestland	49	59	62	54	60	67	71	58	66
Møre og Romsdal	16	26	26	15	23	31	21	20	27
Trøndelag	61	36	37	40	37	56	51	50	40
Nordland	41	30	28	23	24	26	38	30	37
Troms og Finnmark	29	23	22	32	25	19	38	40	26
Alle Fylker	656	547	547	533	549	596	643	660	610

(produsert av Ping Qin ved rådata fra FHI og SSB)

Selv mord etter bostedsfylke. Utvalgte år 1990-2022. Per 100 000 innbyggere fra 10 år

Bostedsfylke	1990	1995	2000	2005	2010	2015	2020	2021	2022
Viken	20,3	14,0	14,3	13,6	12,6	12,2	13,1	14,0	12,2
Oslo	24,1	20,7	18,8	16,5	14,2	14,5	12,0	12,1	12,3
Innlandet	20,5	16,9	15,0	14,3	17,1	14,5	16,1	14,9	15,4
Vestfold og Telemark	22,1	15,2	15,4	16,1	15,5	14,1	16,0	21,4	14,9
Agder	17,3	14,9	10,4	13,5	12,3	13,2	15,1	16,4	11,9
Rogaland	10,8	13,3	15,1	12,5	13,0	14,2	12,2	13,0	13,4
Vestland	11,1	13,1	13,4	11,3	11,8	12,4	12,6	10,2	11,6
Møre og Romsdal	7,9	12,7	12,5	7,1	10,5	13,4	8,9	8,4	11,4
Trøndelag	18,3	10,7	10,9	11,4	9,9	14,2	12,3	11,9	9,4
Nordland	19,8	14,5	13,7	11,2	11,5	12,2	17,6	13,9	17,1
Troms og Finnmark	15,0	11,7	11,3	16,2	12,3	8,9	17,4	18,4	11,9
Alle fylker	17,7	14,5	14,1	13,3	12,9	13,1	13,5	13,8	12,6

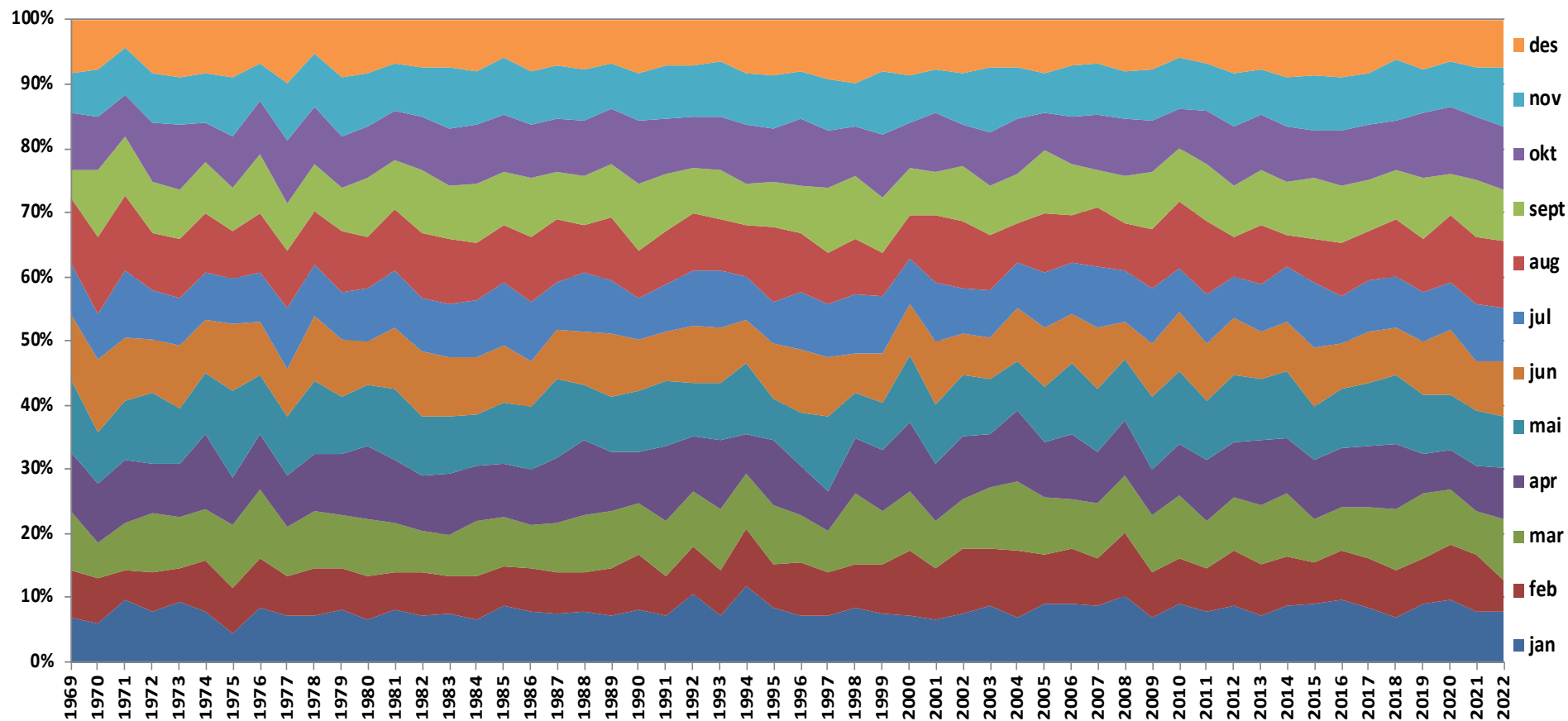
(produsert av Ping Qin ved rådata fra FHI og SSB)

Selv mord etter døds måned. Utvalgte år 1980-2022. Antall

Måned	1980	1985	1990	1995	2000	2005	2010	2015	2020	2021	2022
Januar	34	51	53	47	40	48	49	54	62	52	48
Februar	34	36	57	36	56	42	39	39	56	58	29
Mars	45	45	54	51	49	46	54	40	55	46	59
April	59	49	52	56	60	46	44	54	40	46	49
Mai	48	55	62	34	56	46	63	50	55	56	48
Juni	34	53	53	48	45	50	50	55	64	51	53
Juli	43	57	43	36	38	46	37	60	49	58	50
August	40	52	48	63	37	49	57	40	67	69	64
September	47	48	69	39	40	51	46	57	41	59	48
Oktober	41	52	64	46	39	32	34	44	67	65	61
November	43	52	49	45	41	32	43	52	46	52	56
Desember	42	35	55	47	47	45	33	51	41	48	45
I alt	510	585	659	548	548	533	549	596	643	660	610

(produsert av Ping Qin ved rådata fra FHI og SSB)

Selvmord etter døds måned. 1969-2022. Prosentvis fordeling



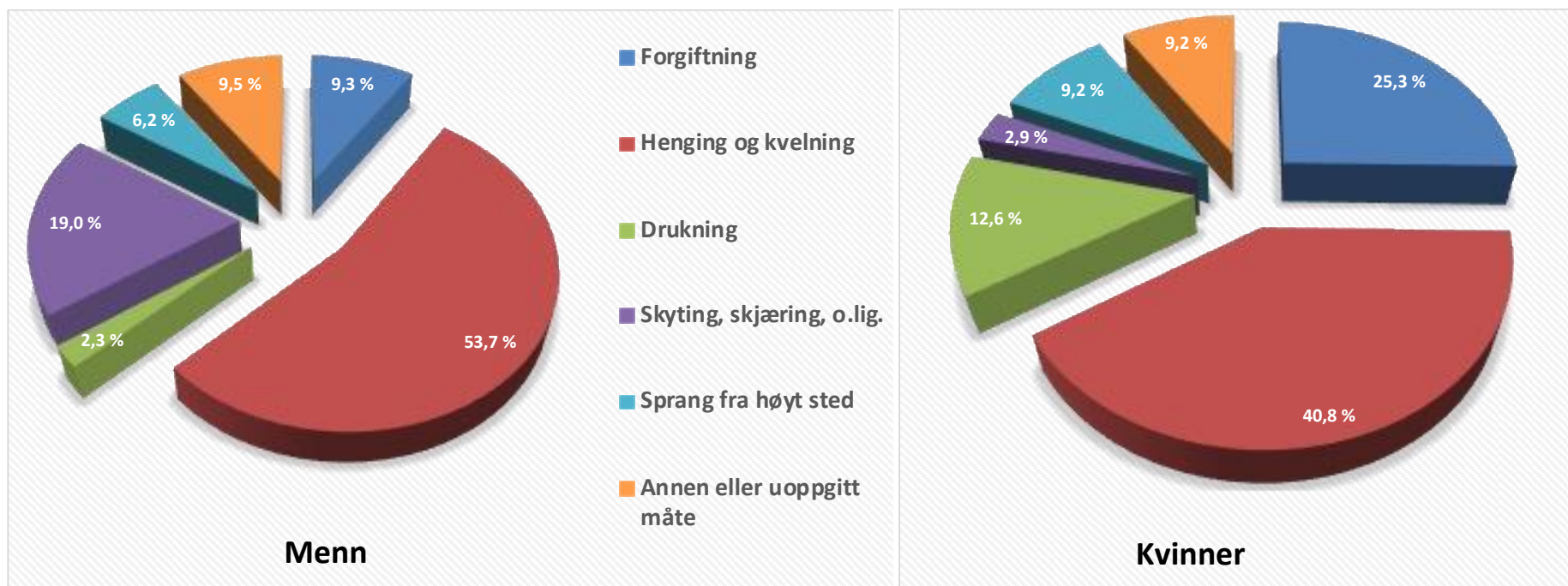
produsert av Ping Qin ved rådata fra FHI og SSB)

Selv mord etter døds måte. Utvalgte år 1980-2022. Antall og Prosentvis fordeling

Døds måte, N	1980	1985	1990	1995	2000	2005	2010	2015	2020	2021	2022
Forgiftning	121	131	132	103	73	118	110	118	95	96	83
Henging og kvelning	134	168	170	170	226	196	231	252	315	336	293
Drukning	49	50	65	46	37	30	29	37	38	24	38
Skyting og eksplosive stoffer	125	152	163	142	112	82	83	75	61	77	69
Skjærende/stikkende redskaper	14	12	24	11	15	13	17	12	25	26	24
Sprang fra høyt sted	19	23	31	26	32	29	26	38	43	43	43
Annen/uoppgitt måte	45	48	74	50	53	65	53	64	66	58	60
Alle selvmord	507	584	659	548	548	533	549	596	643	660	610
Døds måte, in %											
Forgiftning	23,9	22,4	20,0	18,8	13,3	22,1	20,0	19,8	14,8	14,6	13,6
Henging og kvelning	26,4	28,8	25,8	31,0	41,2	36,8	42,1	42,3	49,0	50,9	48,0
Drukning	9,7	8,6	9,9	8,4	6,8	5,6	5,3	6,2	5,9	3,6	6,2
Skyting og eksplosive stoffer	24,7	26,0	24,7	25,9	20,4	15,4	15,1	12,6	9,5	11,7	11,3
Skjærende/stikkende redskaper	2,8	2,1	3,6	2,0	2,7	2,4	3,1	2,0	3,9	3,9	3,9
Sprang fra høyt sted	3,7	3,9	4,7	4,7	5,8	5,4	4,7	6,4	6,7	6,5	7,1
Annen/uoppgitt måte	8,9	8,2	11,2	9,1	9,7	12,2	9,7	10,7	10,3	8,8	9,9
Alle selvmord	100,0	100,0	100,0	100,0	100,0	100,0	100,0	100,0	100,0	100,0	100,0

(produsert av Ping Qin ved rådata fra FHI og SSB)

Selv mord etter kjønn og døds måte. Prosentvis fordeling. i år 2022



* Skyting og eksplosive stoffer (X72-X75) og skjærende eller stikkende redskaper (X78) settes sammen på grunn av små antall etter kjønn.

(produsert av Ping Qin ved rådata fra FHI og SSB)