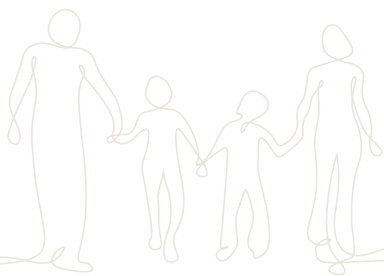


Arbeid med pårørende

Guro Brekke

psykologspesialist/fagsjef

guro.brekke@borgestadklinikken.no



Vi skal involvere pårørende i behandling fordi:

- Pårørende, særlig partner og barn, opplever like store belastninger som den rusmiddelavhengige
- Minst halvparten av barna belastes i alvorlig grad
(Helle Lindgaard, 2012)
- Rusrelaterte problemer preger familien samspillsmønstre
- Familiene har ofte en historie preget av svik og skuffelser



Pårørende forteller om:

- Kroppslige plager og smerter
- Psykiske plager
- Traumer og krenkelseser
- Sosial situasjon preges, særlig aktivitet, utdanning og arbeid.
- <http://borgestadklinikken.no/kompetansesenter/publikasjoner/rapporter>



Pårørende som ressurs

- Å være i nære relasjoner er et grunnleggende behov.
- Utvikling skjer i møte med viktige andre, gjennom konflikter, støtte, tilbakemeldinger, grensesetting, omsorg, avstand og nærhet.

Sitater fra pårørende:

- « Se oss som en ressurs, vi kan blant annet bidra med viktig informasjon. »
- « Vi vil bli informert og involvert »
- « Vær oppmerksom på at vi også kan trenge veiledning og hjelp »
- « Ikke opptre på en måte som gjør at vi føler oss brukt »

Utfordringer:

- Medisinsk (individorientert) forståelsesramme
- Offentlig økonomistyring og dokumentasjon (eksempel: konsultasjonstall)
- Pasientrettigheter og medbestemmelse



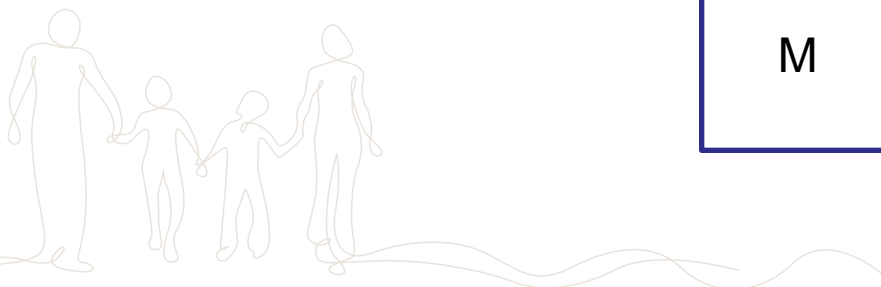
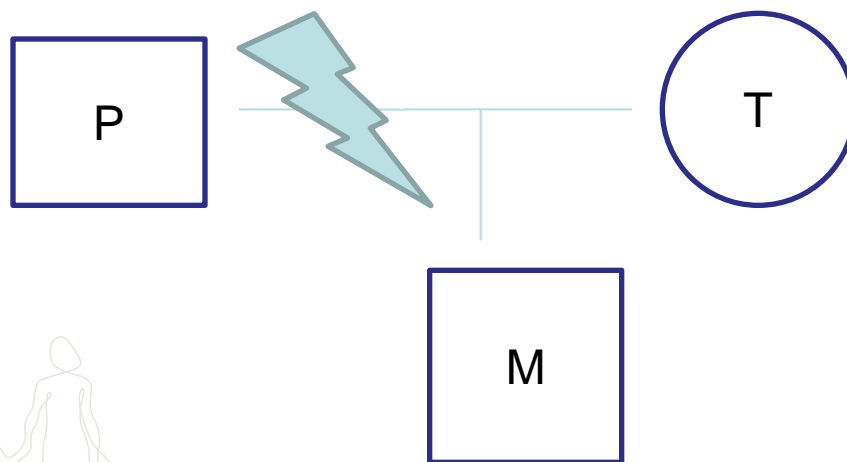
Anne Schanche Selbekk, KoRus - Vest, Stavanger

Hva må til?

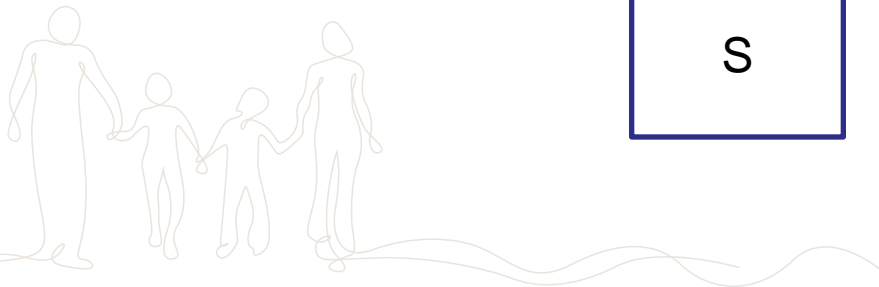
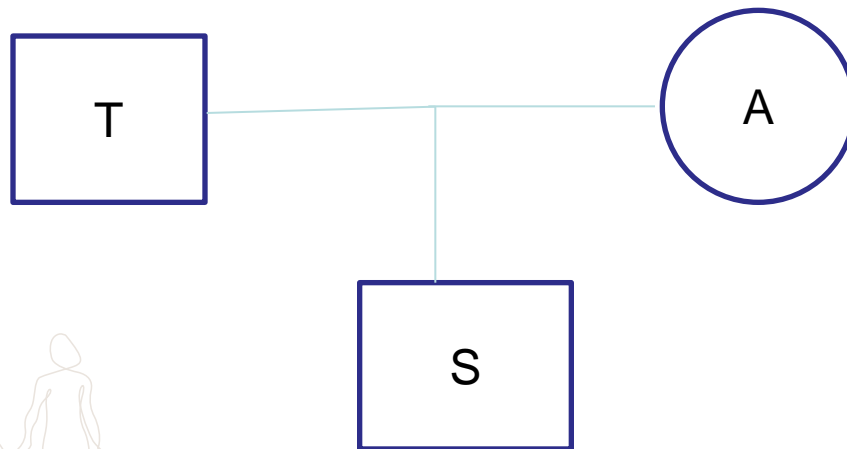
- God forankring i ledelse
- Aktiv fagutvikling med fokus på integrering av ulike perspektiver og forståelsesrammer
- Utvikling av gode og tydelige behandlingsmodeller, rutiner og prosedyrer
- Prioritering av kompetanse på barn og familiearbeid
- God praktisk tilrettelegging (besøks- og samtalerom)



Petter, Trine og Martin



Tor, Anny og Sondre



Bjørg, Line og Nora

