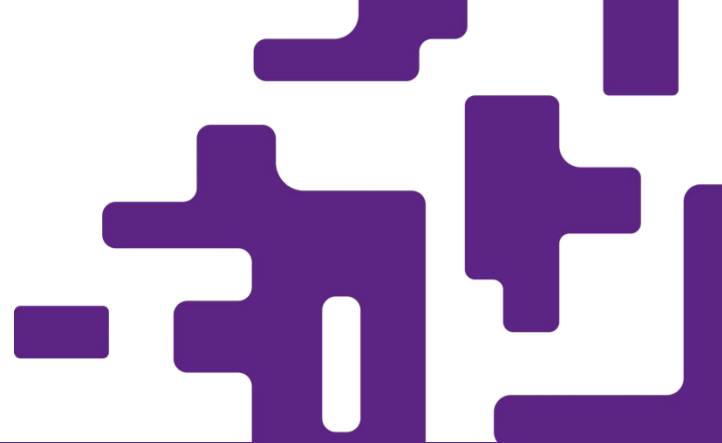




NORMENT

Norwegian Centre for
Mental Disorders Research



Genetikk: Økt forståelse av arvelig sårbarhet for mentale lidelser

Ole A. Andreassen
Senterleder



UNIVERSITY
OF OSLO



Oslo
University Hospital



UNIVERSITY OF BERGEN



Haukeland University Hospital



The Research Council of Norway

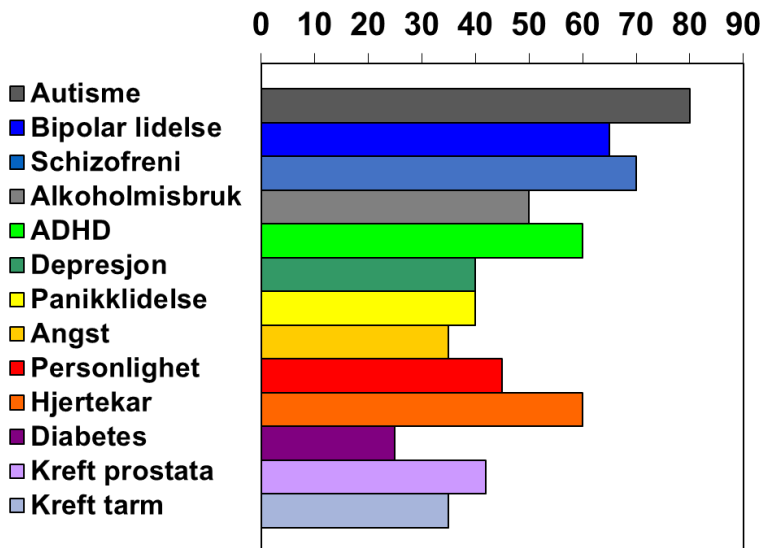


Psykiske lidelser er arvelige

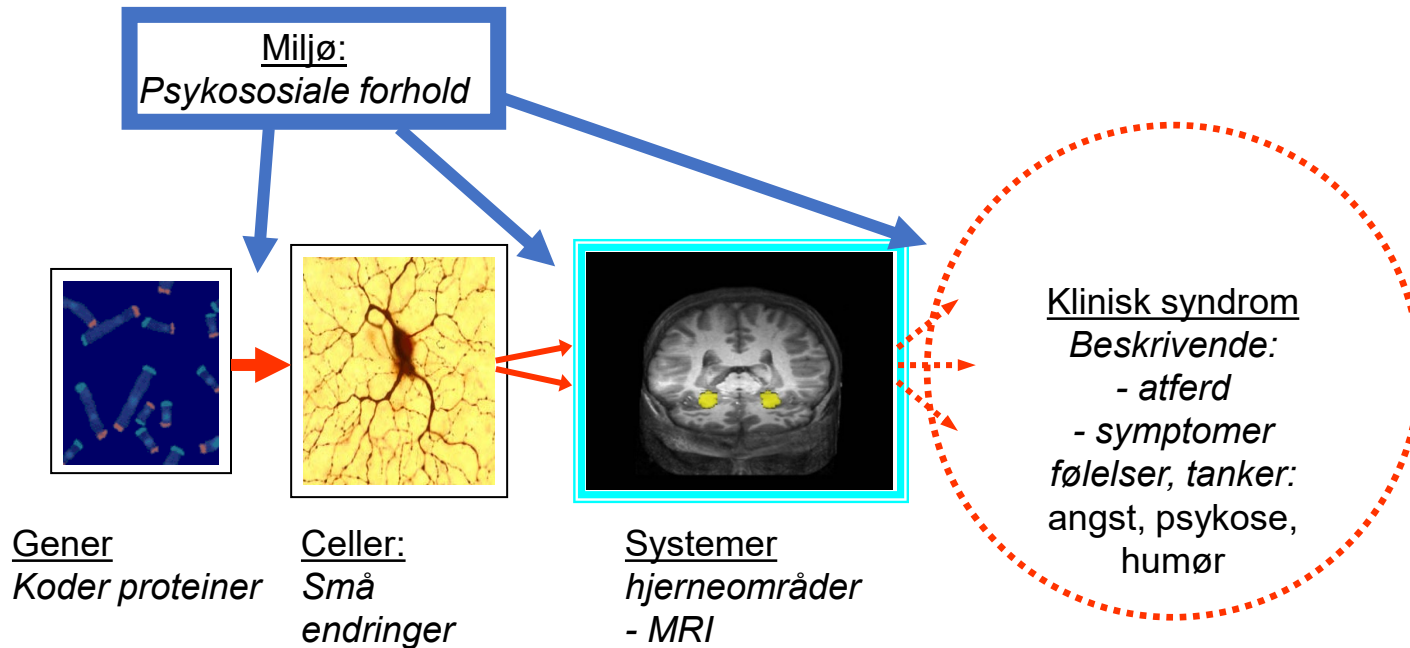


“...Melancholy, is an hereditary disease”

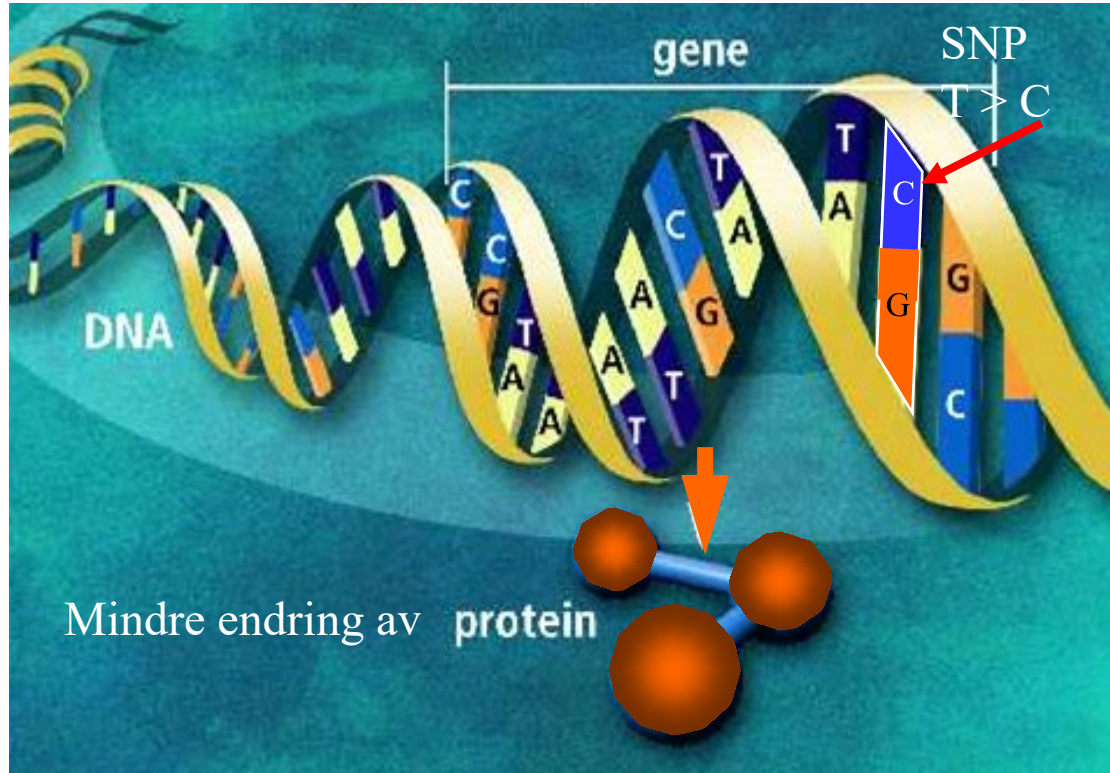
Lemnius – 1500s



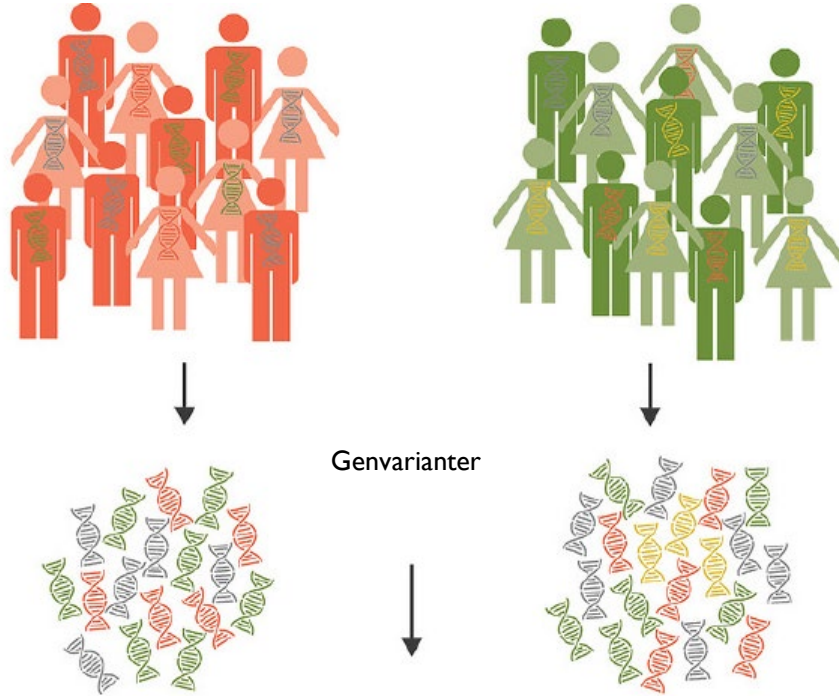
Fra gener til psykiske lidelser



Vanlig genvarianter (SNP)

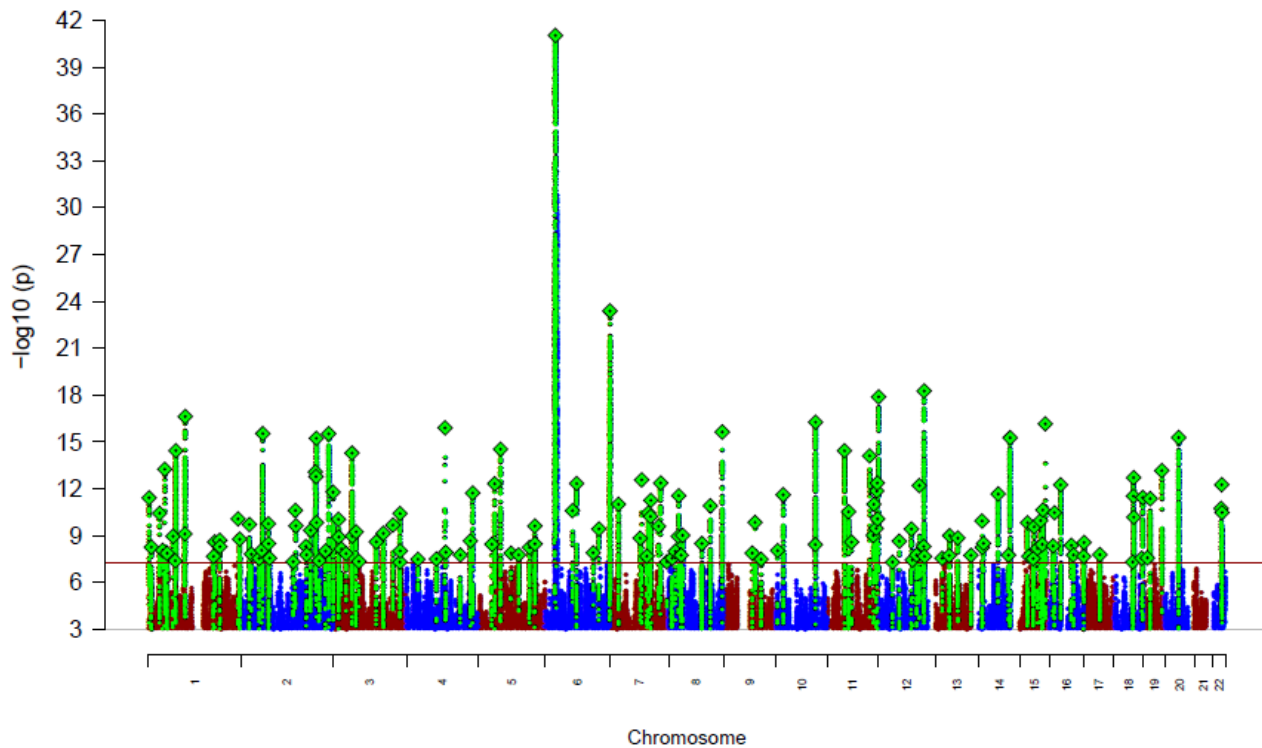


Helgenom studier

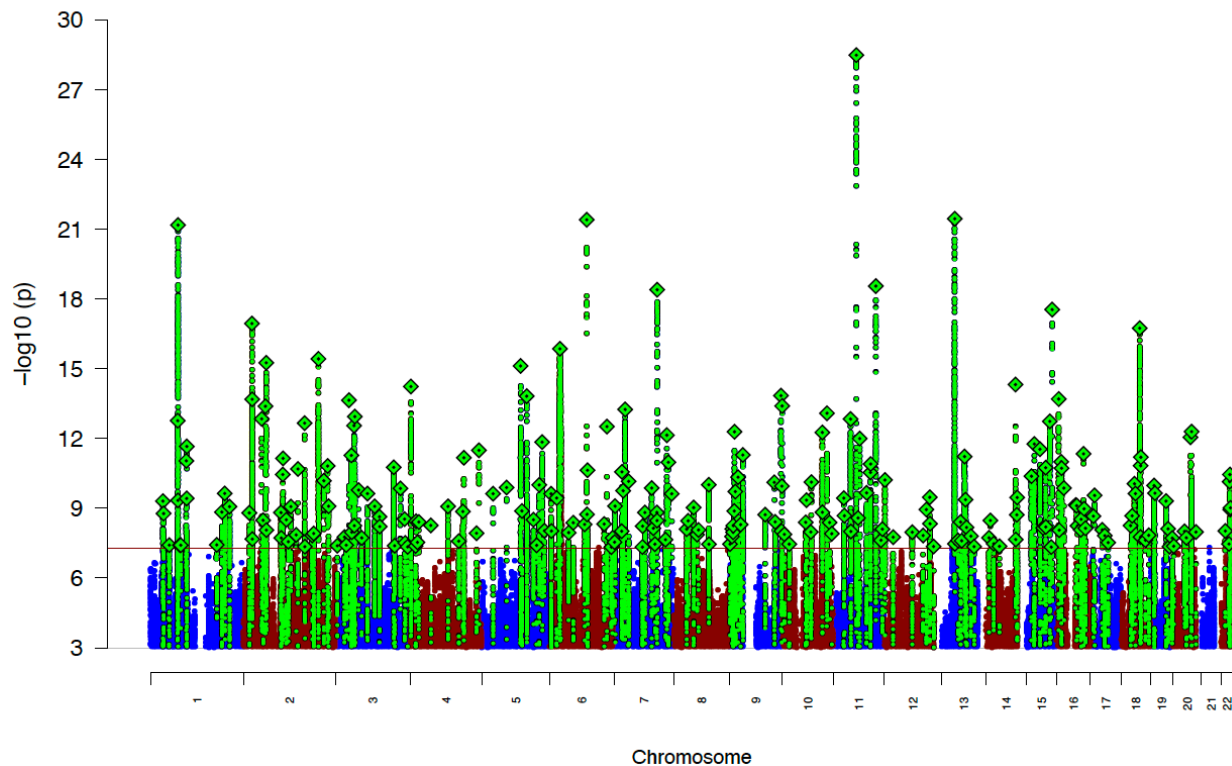


Flickr

Schizofreni - 270 genvarianter

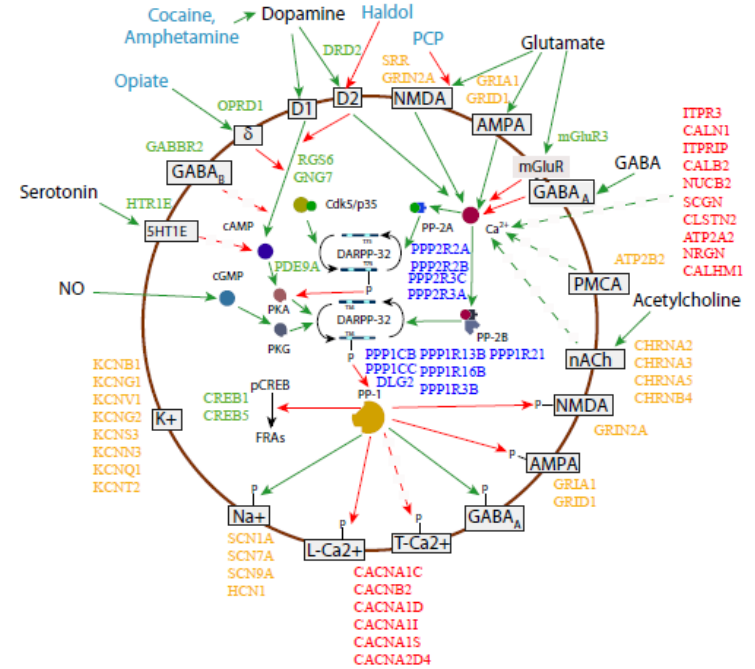
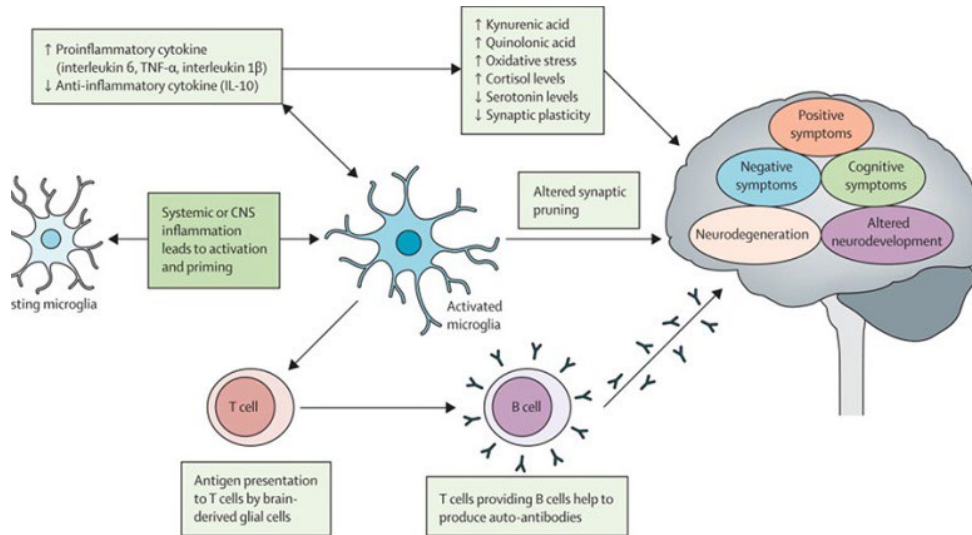


Bipolar lidelse - 298 genvarianter



Mekanismer ?

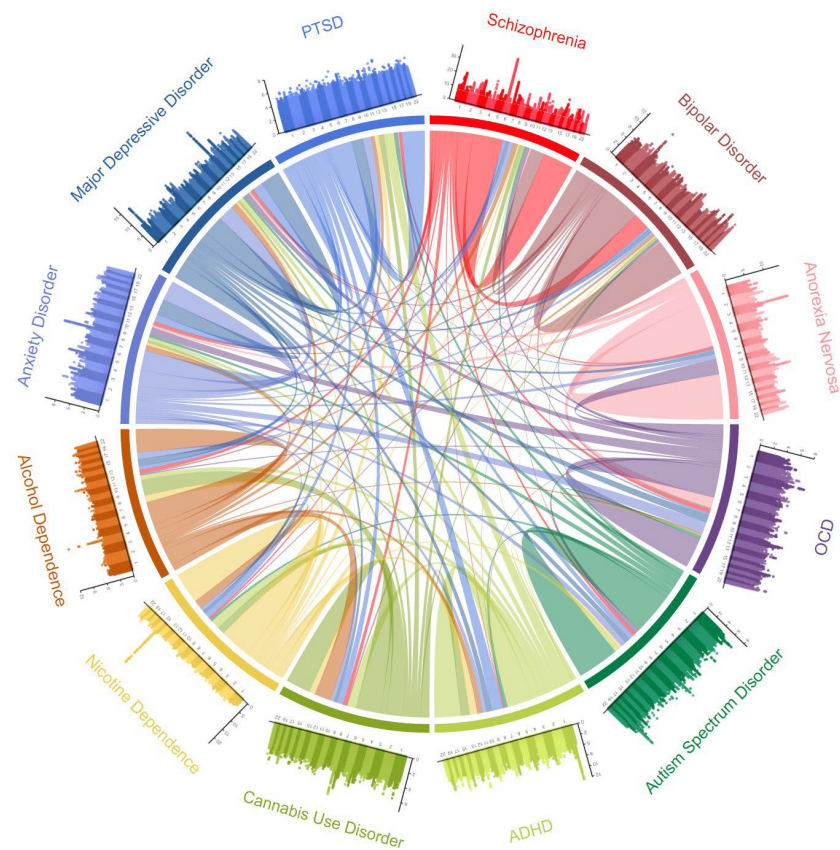
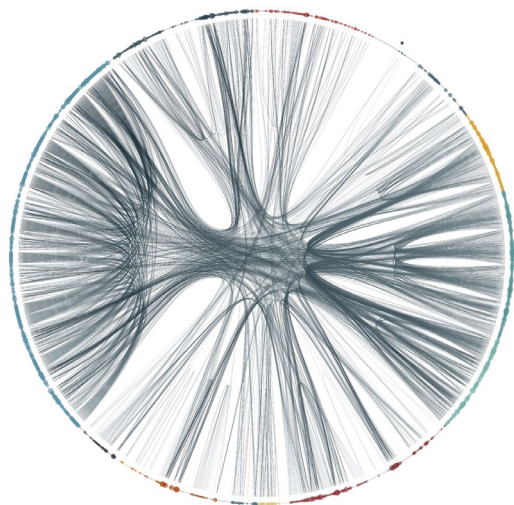
- Nervecellsignal
- Immunsystemet





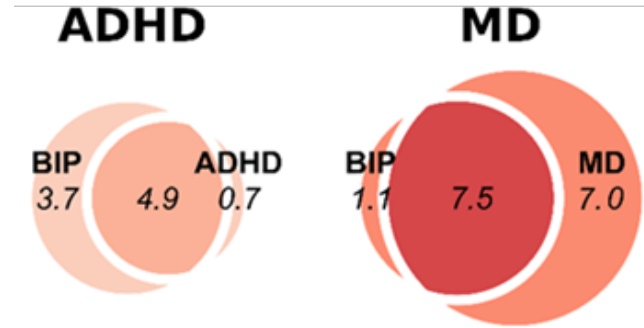
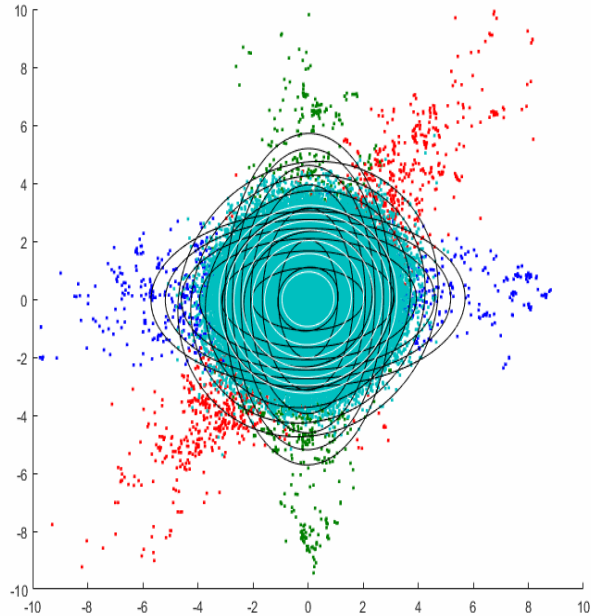
Genetisk overlapp

Symptomer overlapper, angst, søvn, humør



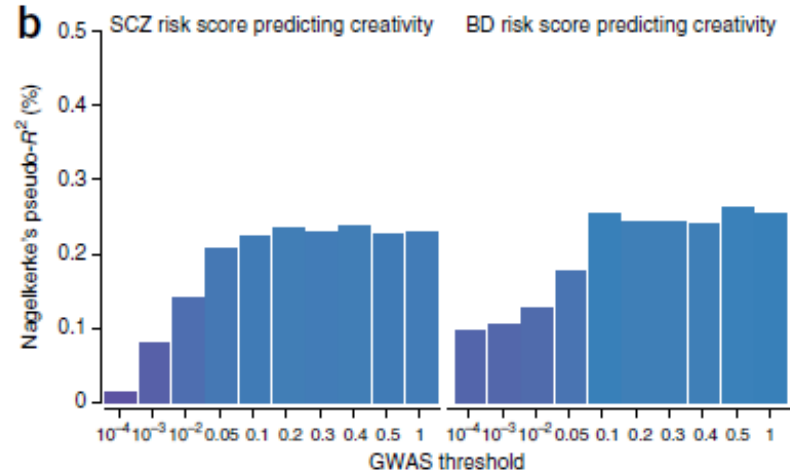
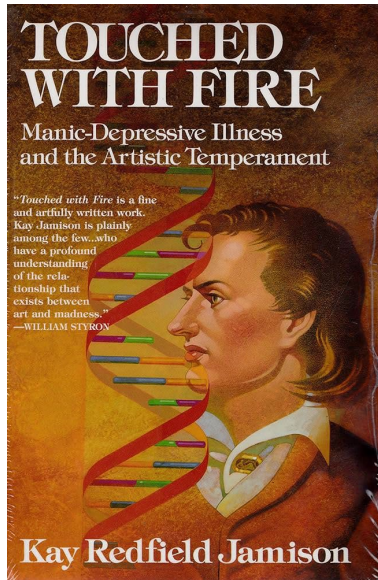


Store data og matematiske modeller



Mål:
Presisjonsmedisin

Kreativitet og psykose



Genetisk overlapp bipolar lidelse og intelligens



BIPOLAR OG HØY IQ: Ny norsk forskning viser at det er en genetisk sammenheng mellom bipolar lidelse og intelligens. Tonje F. Smith fra H... [Les hele](#)

Tonje (40) har bipolar lidelse: Sykdommen knyttes til høy IQ

Norske forskere har for første gang avdekket genetisk sammenheng mellom bipolar lidelse og intelligens. Tonje (40) har bipolar lidelse og har hatt mange tunge perioder. Likevel er trebarnsmoren opptatt av at sykdommen også kan ha positive sider. Her er gode råd for å leve best med diagnosen.

VG+

Av Anne Bergseng

07.01.19 23:03 | Oppdatert: 08.01.19 18:03

Gener for intelligens

– Vår studie viser at en stor grad av den genetiske sårbarheten til bipolar lidelse også påvirker intelligens. Selv om vi ennå ikke vet på hvilken måte genene påvirker kognitiv funksjon, kan vi spekulere i at de påvirker hvordan hjernen bearbeider informasjon og finner løsninger på problemer. Dette kan føre til originale tanker og ideer av stor verdi for samfunnet, sier Olav B. Smeland, lege i spesialisering i psykiatri ved Oslo universitetssykehus, som også har en doktorgrad i nevrovitenskap.

Smeland et al. Mol Psychiatry 2019



Genetiske funn gir håp

- Persontilpasset psykisk helsevesen
- Forståelse av mekanismer
- Bedre utredning og diagnoser
- Bedre behandling

