

Oppsummering og evaluering av ARK

Det medisinske fakultet

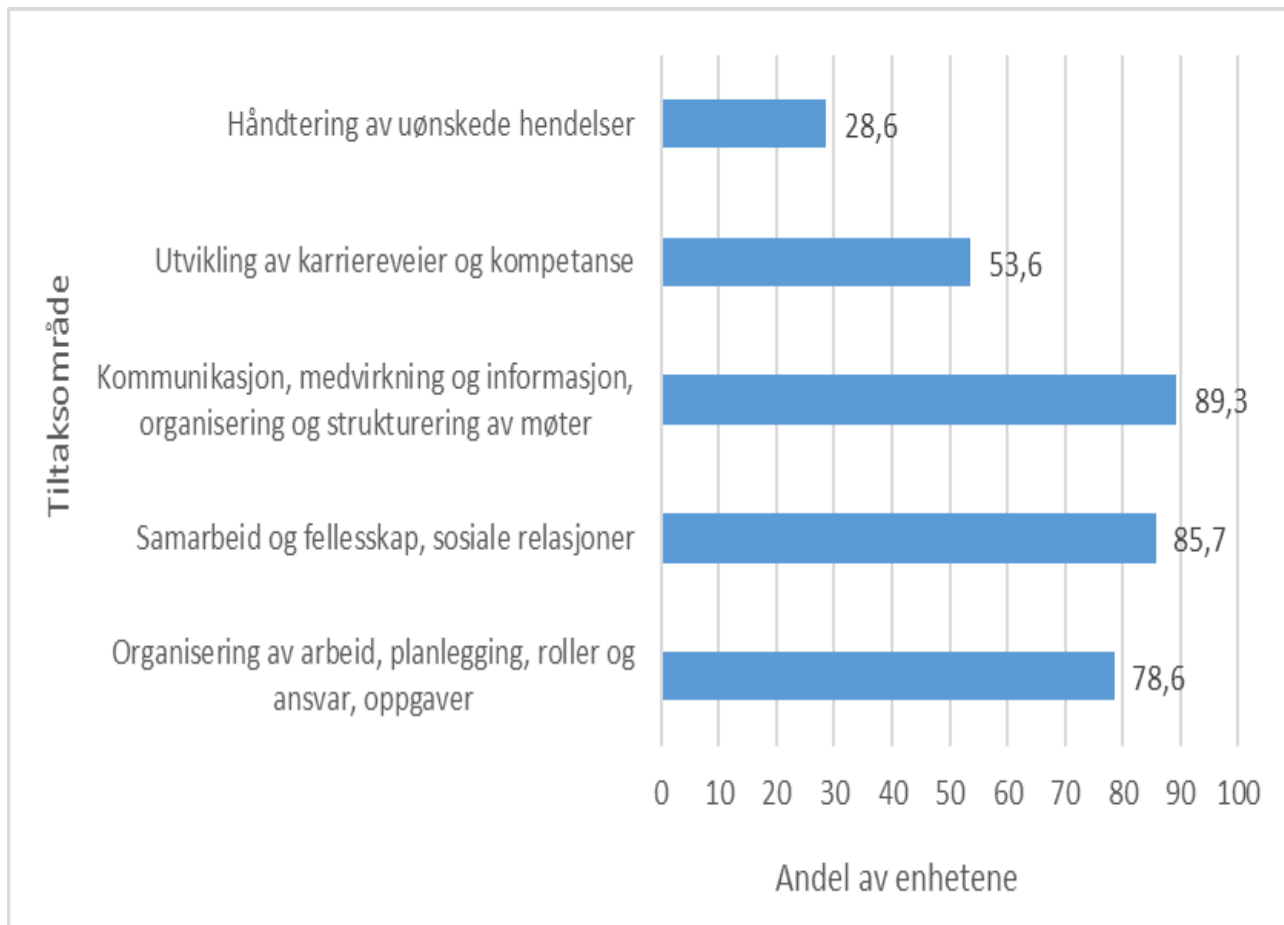
Deltakelse i oppfølgingsarbeidet

- Leder og verneombud oppgir at 50-100% deltok

Kommentarer:

- De ansatte var engasjerte og positive
- God deltagelse ved å legge ARK workshopen på et konferansehotell
- Noe lav svarprosent kan skyldes sykdom, uklare spørsmål i undersøkelsen
- Få deltok fordi mange ansatte i lav stillingsprosent
- Usikkerhet rundt anonymitet
- Vanskelig at det kun er UIO ansatte som får svare i miljøer med medlemmer også bla a fra OUS
- Opplevelse av en tidkrevende prosess

Tiltaksområder



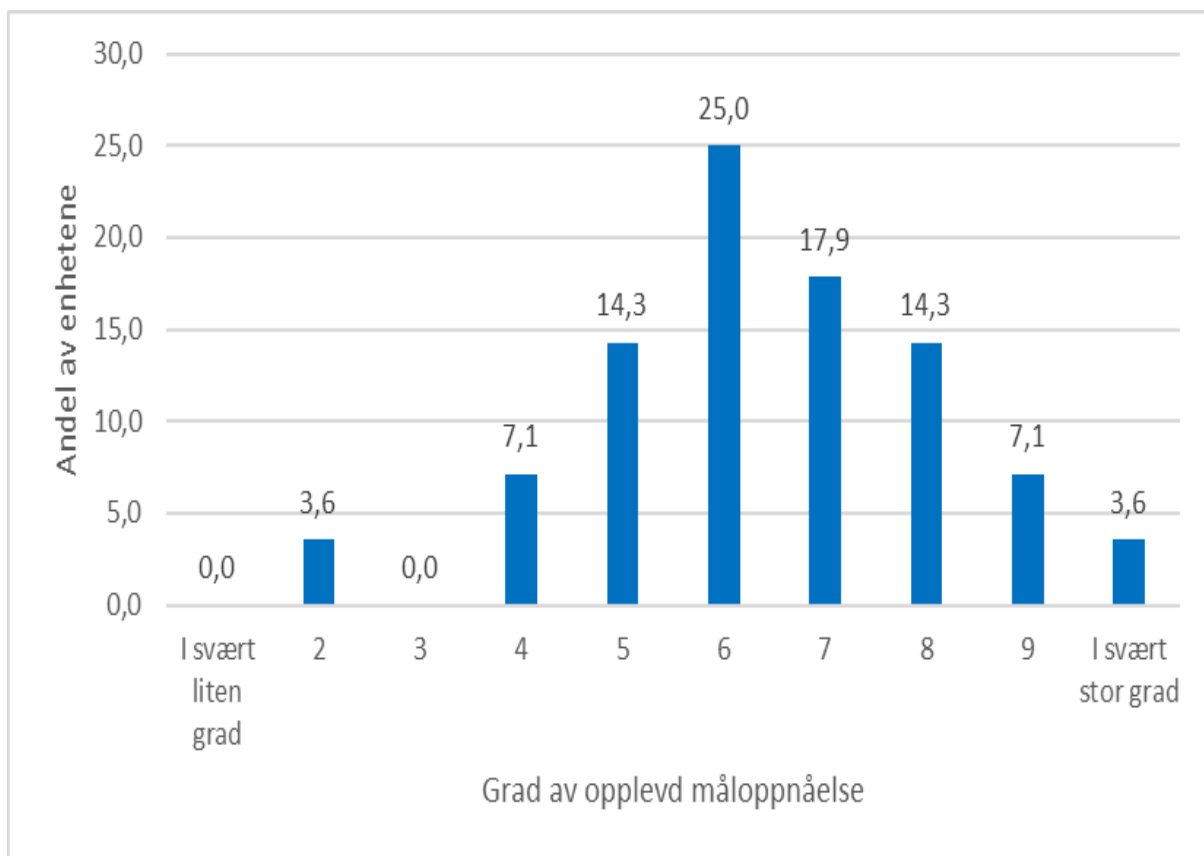
Kommentarer fra ledere

- Utvikle en overordnet strategi for seksjonen
- Hospitere på annet universitet (nettverk og god læringseffekt)
- videreføring av fornuftig bruk av hjemmekontor med løpende dialog mellom leder og ansatt
- Rolleklarhet
- Informasjonsflyt
- Integrering av nyansatte
- Avklaring og utvikling av veilederrollen for ph.d.
- allmøter med mer regelmessig info fra ledelsen (hele fakultetet)

Tiltak som oppleves at har fungert godt

- Det viktigste tiltaket er at vi har satt av tid til å snakke om arbeidsmiljøet. Bevisstgjøringen og samtalene har vært viktige.
- Fysisk tilrettelegging av spisekrok slik at alle kan spise sammen i fellesområdet. Fast lunsjtidspunkt
- Vi bestemte flere områder vi skal arbeide med og har planen framme jevnlig i avdelingsmøter. Det gir framdrift.
- utvikling av stabsmøtene har bidratt til bedre informasjonsflyt.
- Åpen dør, mer fysisk tilstedeværelse, sosiale aktiviteter, mer struktur på periodiske veiledersamtaler

Måloppnåelse



- På en skala fra 1 – 10, der 1 = i svært liten grad og 10 = i svært stor grad, plasserer neste 70% av de 28 enhetene seg fra seks og oppover på skalaen. De opplever altså at de i noen grad har oppnådd sine mål. En enhet sier de i liten grad har oppnådd sine mål.

Måloppnåelse – årsak til score

- Godt engasjement og deltakelse i diskusjoner og tiltaksutvikling.
- Ønsker økt fokus på den enkeltes selvstendige ansvar for å bidra til et godt arbeidsmiljø (tendens til å peke oppover).
- All points (inputs) from my group have been communicated to the center management and a good portion already addressed. Some items are still in progress.
- Scoren er satt ""tilfeldig"", den betyr ikke så mye.
- Det er for tidlig å oppnå de store målene nå allerede. Vi er i prosess, og har flere tid/mål-horisonter rundt årskiftet 2022/2023.
- Skulle ha vært bedre til å motivere flere til å delta.

Opplevelse av hvordan overordnet gjennomføring av ARK fungerte ved virksomheten

- Fungerte stort sett bra, det meste var ok
- Lett tilgjengelig verneombud som har vært til god hjelp
- Bidratt til økt oppmerksomhet på arbeidsmiljøet

Men:

- Gikk med altfor mye tid til opplæring – må kortes ned
- For mye repetisjon ved presentasjon av resultater – folk «ble lei»
- Vanskelig å motivere til deltagelse
- Uklar nivåinndeling; svarte man for avdeling eller institutt?
- Rapporter ble slått sammen
- Mange ansatte som ble ekskludert; en stor del av arbeidsmiljøet ble ikke hørt

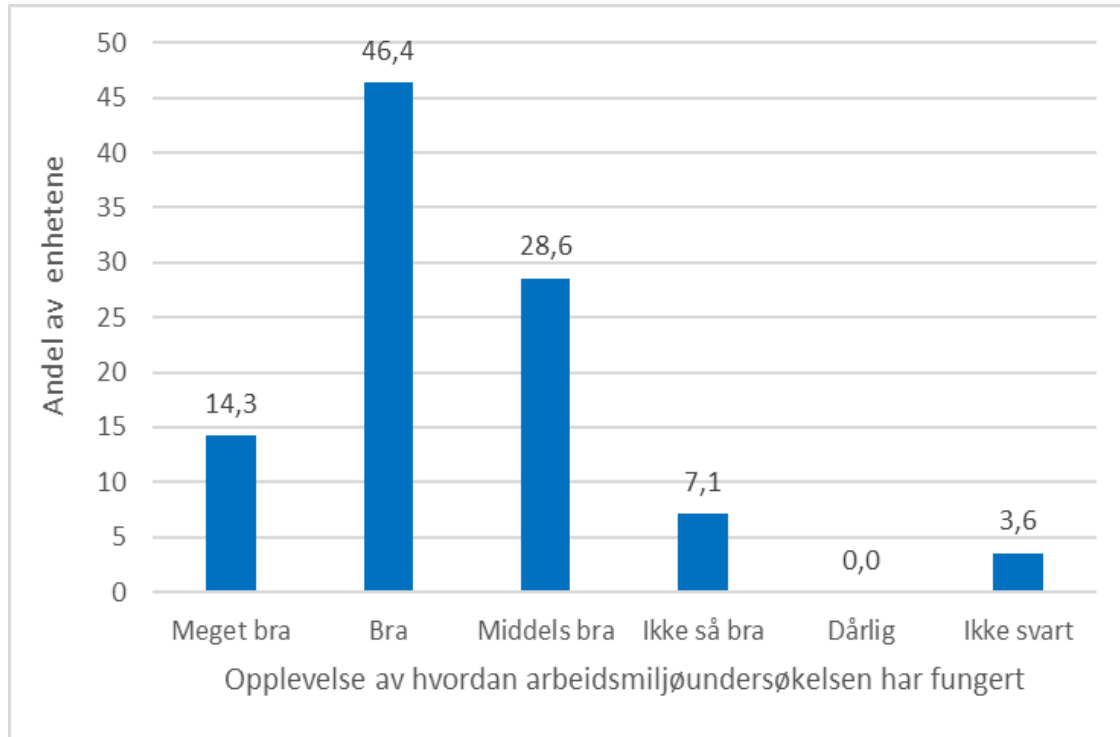
Opplevelser av hvordan ARK fungerer som arbeidsmiljøutviklingsverktøy

- Fungerer stort sett godt
- inspirerte til å jobbe med arbeidsmiljø
- Setter arbeidsmiljø på agendaen – viktig!
- Usikkerhet knyttet til metodikk og datainnhenting
- Noen spørsmål opplevdes lite relevante
- Usikkerhet knyttet til nivå på ledelse
- Ressurskrevende – kan komprimeres i tid

Hva ville gjort ARK til et bedre verktøy?

- Tydeligere forklaring av metodikk
- Klarhet i hvilket nivå av ledelse det svares på
- Bedre mal for handlingsplan
- Komprimere opplæring for ledere i startfasen, og heller bruke mer tid på oppfølging i etterkant
- Enda bedre tilpasset spørsmål
- Gi rom for å gi utfyllende svar i spørreskjemaet

Opplevelse av hvordan arbeidsmiljøundersøkelsen har fungert



Ledere og verneombud ved nesten 90 % av de 28 enhetene sier de opplever at arbeidsmiljøundersøkelsen har fungert middels bra eller bedre.

Ingen rapporterer at de opplever at den har fungert dårlig, en enhet har ikke svar på spørsmålet.