

ANALYSE

NOVEMBER 2022



UiO







iARK

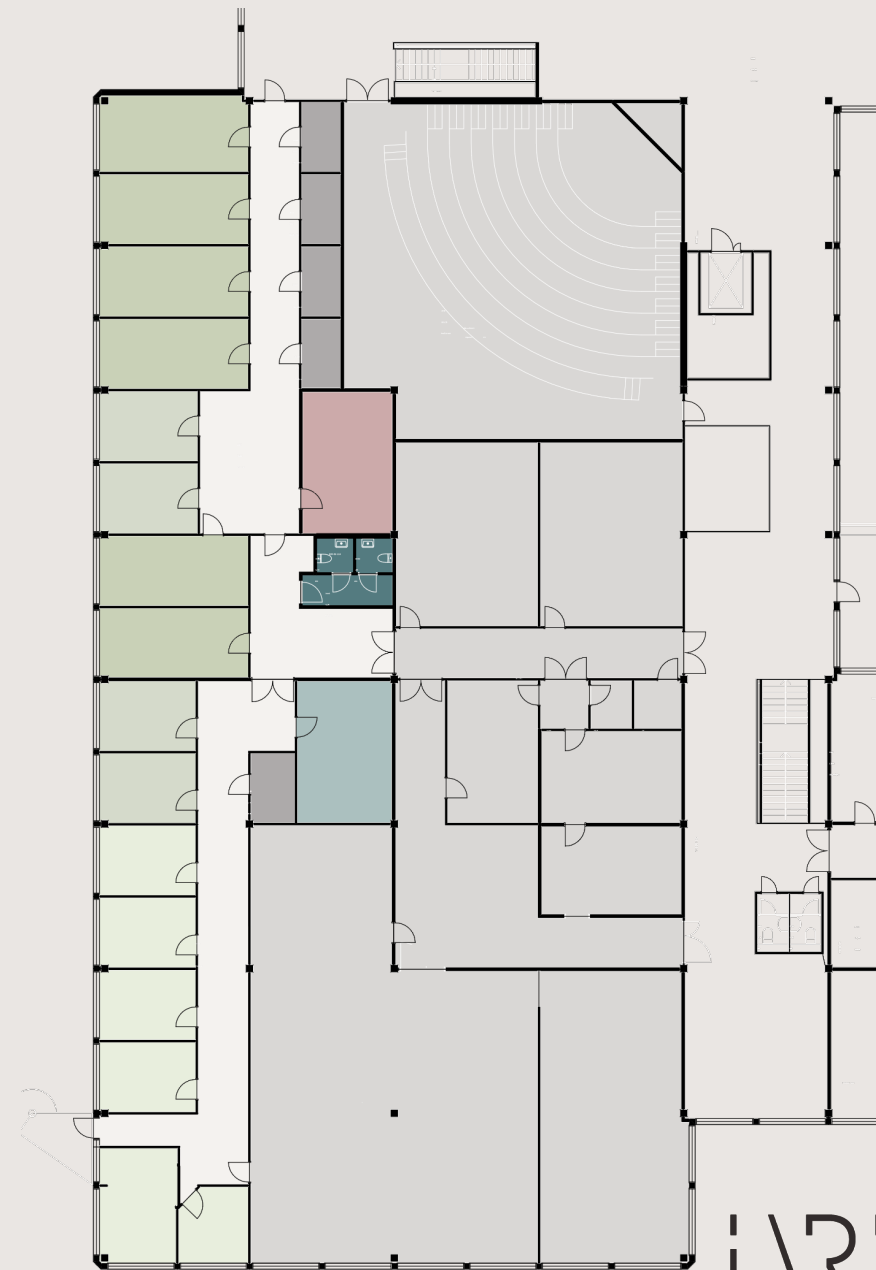
DAGENS LØSNING

Behov:

«Hvordan kan vi utnytte eksisterende arealer på best mulig måte?»

Dagens løsning er ikke tilrettelagt for vekst og har for lite kapasitet iht. antall ansatte. Løsningen opprettholder ikke normen om 6m² pr kontor plass og har ingen støtterom. Målet er å skape et mer fleksibelt areal som er tilpasningsdyktig og legger til rette for gode arbeidsplasser.

-  **Kontor 3p**
Antall: 6 stk
-  **Kontor 2 p**
Antall: 4 stk
-  **Kontor 1 p**
Antall: 6 stk
-  **Møterom 12 p**
Antall: 1 stk
-  **Lunsj/ Pauseareal**
-  **Print, trykkeri, arkiv og garderobe**
-  **WC**
Antall: 2 stk
-  **Ikke gjeldene arealer**

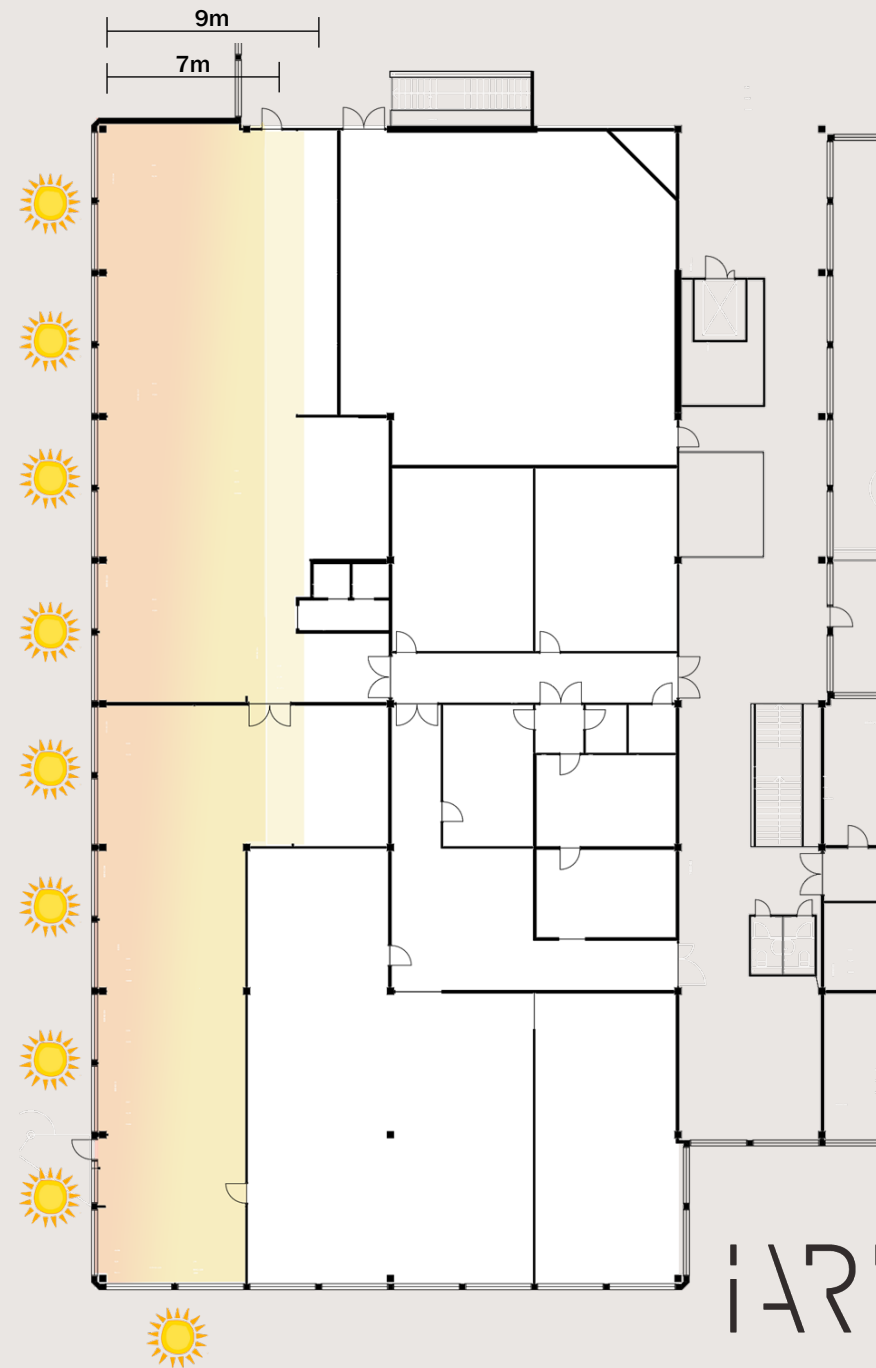


UiO

iARK

DAGSLYS

Alle arbeidsplasser skal ha dagslys og utsyn. Kunstig belysning kan i praksis ikke erstatte dagslys. Det er ikke et krav til dagslys på midlertidige arbeidsplasser eller hvor en ikke oppholder seg over lenger tid. I arbeidsplassforskriften anbefaler de også å ha dagslys og utsyn ved spiserom om det er mulig.



UiO

iARK

PLASSERING FUNKSJONER IHT. DAGSLYS

KRAV OM DAGSLYS

- Arbeidsplasser hvor det er fast plass

IKKE KRAV OM DAGSLYS

- Møterom
- Telefonrom
- Sosial sone/ pause areal (Men anbefales)
- Print/ kopi
- Midlertidige plasser (ad-hoc)



Arbeidsplasser



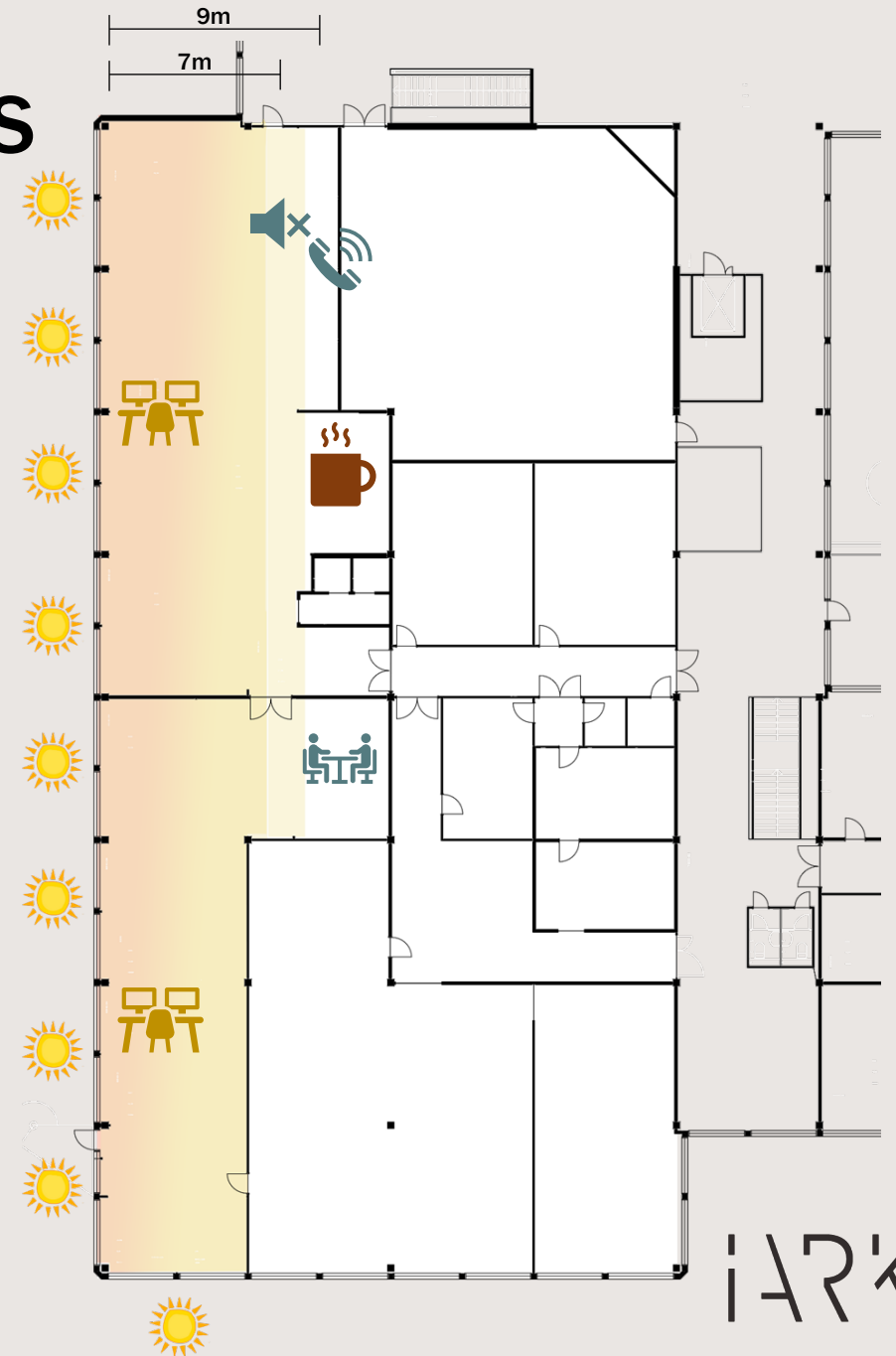
Pause



Møterom



Telefonrom/ Multirom

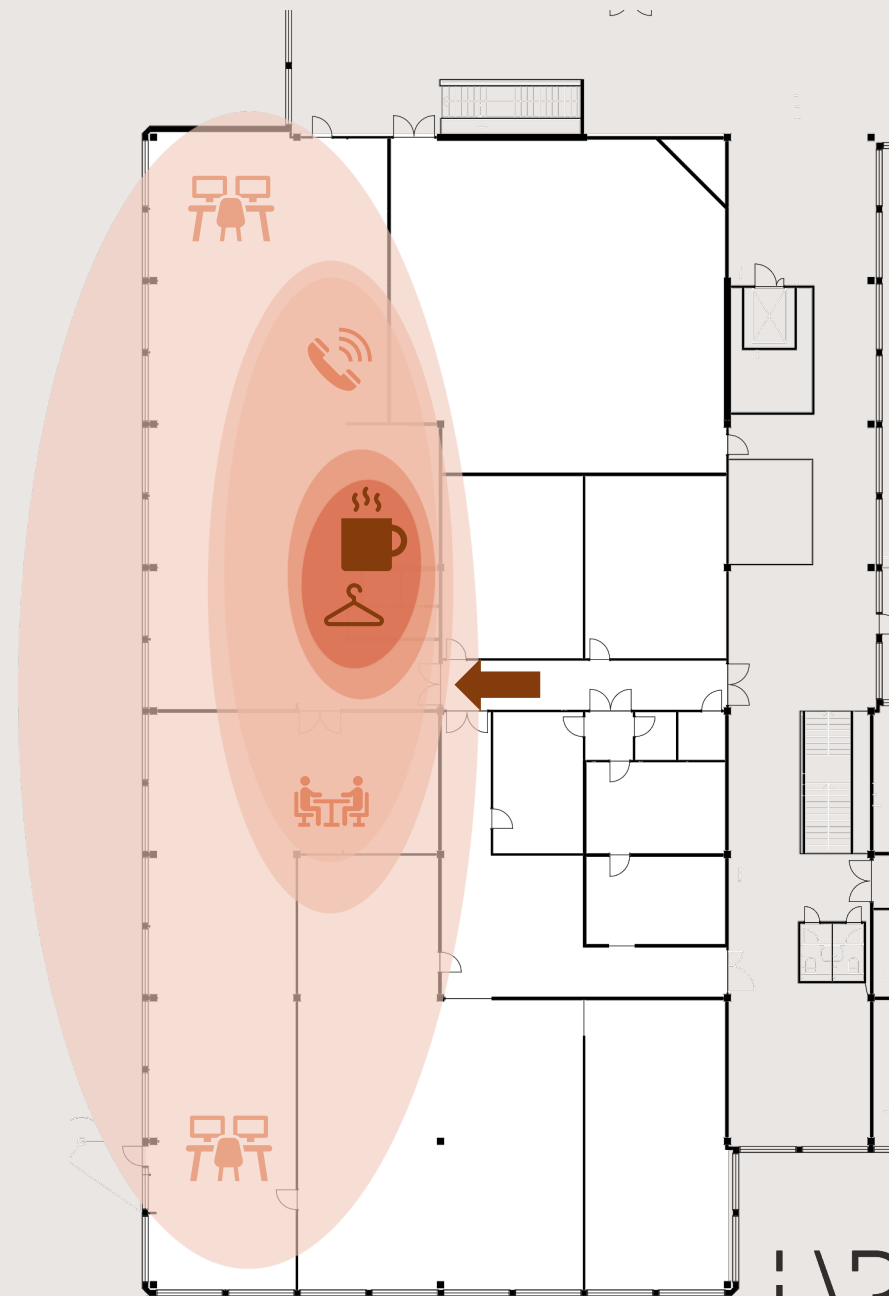
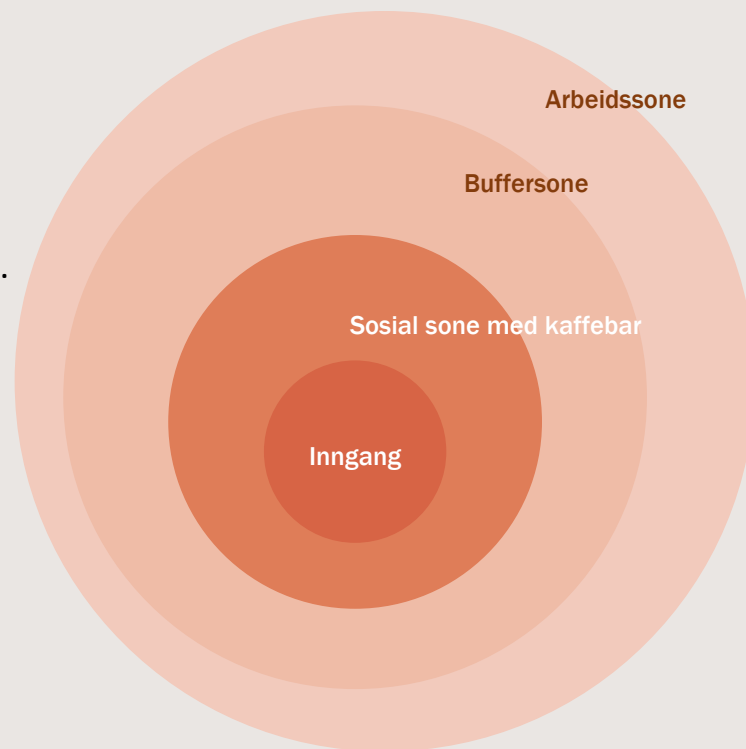


UiO

ARK

RINGER I VANN

Ringer i vann prinsippet handler om å plassere funksjoner etter mengde aktivitet og støynivå. Funksjoner hvor det er mer aktivitet og rom for støy plasseres i nærhet til inngangsområde. Lengst borte fra inngang plasseres funksjoner hvor det skal være lavere støynivå. I mellom sonene plasseres buffere som møterom, cellekontor og multirom. På denne måten oppnår man mindre trafikk ved stillesoner og dermed mindre støy.



UiO

iARK

Alt. 1 Fast plass, delvis åpent/ lukket

Beskrivelse av forslag

En løsning hvor det er tenkt faste plasser som er kombinert i åpent og lukket landskap. Avdelingsledere har cellekontor. Oppbevaring ved arbeidsplassene. Alle arbeidsplasser opprettholder normen om 6m² per arb.pl. eller mer.

Totalt: 33 arb. pl.

ARBEIDSSONE #1
Økonomi- 14 pers
Arbeidsplasser i åpen løsning
(4 ekstra plasser for ekspansjon/
gjester)

ARBEIDSSONE #2
Studiestøtte & administrative
fellestjenester- 4 pers
4 arbeidsplasser i lukket landskap

ARBEIDSSONE #3
Personal og HMS - 6 pers
Arbeidsplasser fordelt på to tre
personer kontor. (1 ekstra plass for
ekspansjon/ gjester)

ARBEIDSSONE #4
Gjesteplasser- 3 pers
Arbeidsplasser i lukket landskap

ARBEIDSSONE #5
Cellekontor-6 stk
Kontor for ledere.

Telefonrom

SOSIAL SONE
Beholder plassering.
Toalett og garderobe
i tilknytning.

Møterom

Printrom

OBS. For endring av funksjon til telefonrom - tilføre ventilasjon og glassvegg/ glassdør



UiO

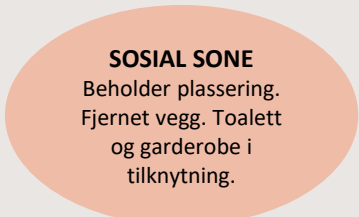
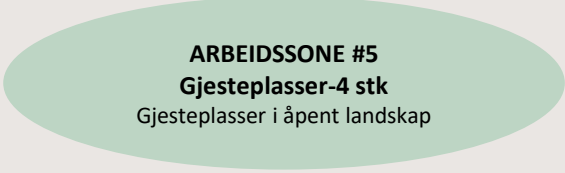
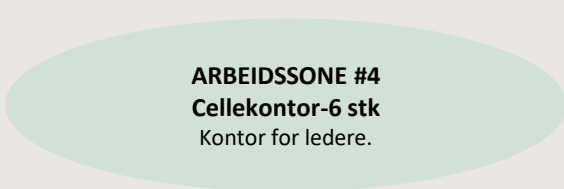
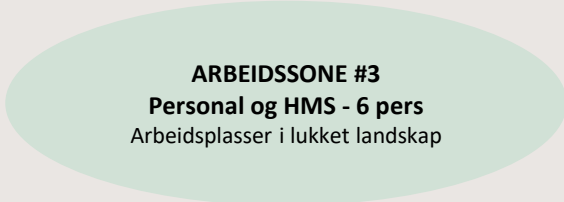
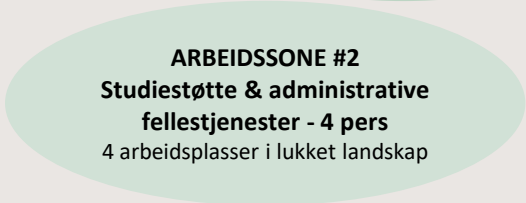
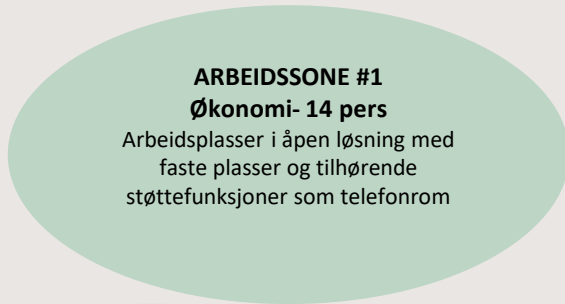
iARK

Alt. 2 Fast plass, delvis åpent/ lukket

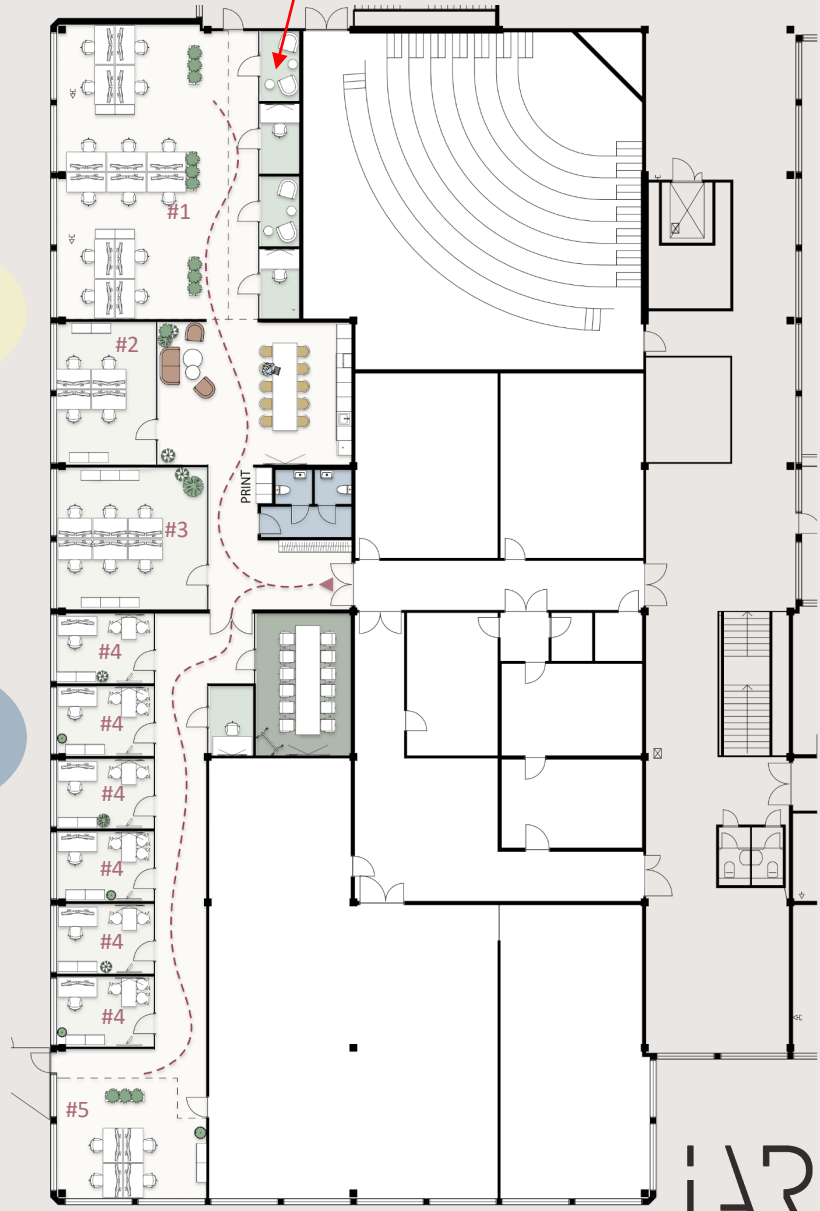
Beskrivelse av forslag

En løsning hvor det er tenkt faste plasser som er kombinert i åpent og lukket landskap. Avdelingsledere har cellekontor. Oppbevaring plassert ved arbeidsplasser. Alle arbeidsplasser opprettholder normen om 6m² per arb.pl. eller mer.

Totalt: 34 arb. pl.



OBS. For endring av funksjon til telefonrom - tilføre ventilasjon og glassvegg/ glassdør



UiO

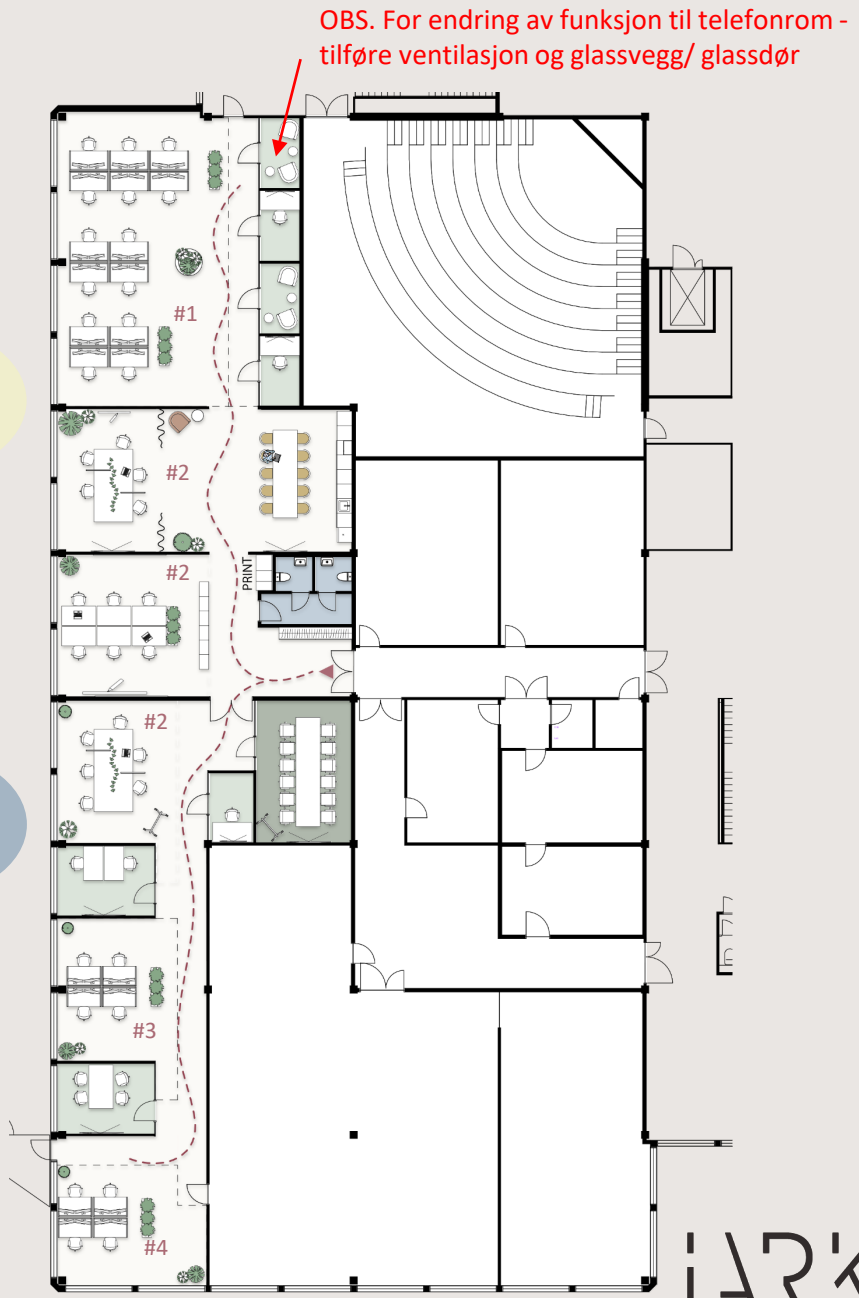
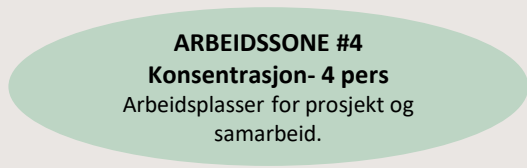
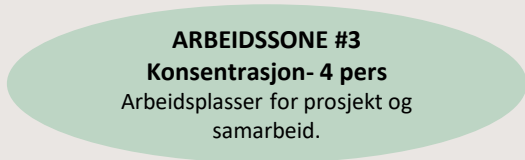
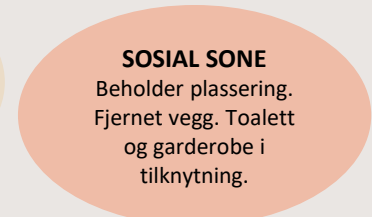
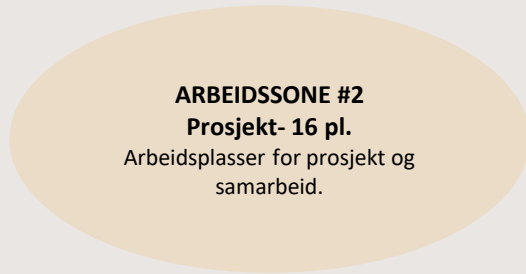
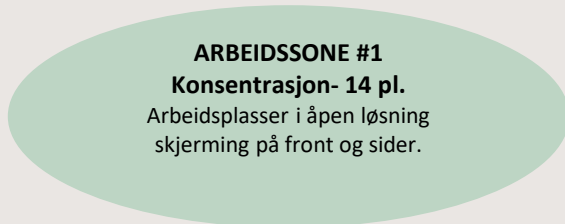
iARK

Alt. 3 Aktivitetsbasert løsning

Beskrivelse av forslag

En løsning hvor det er clean desk prinsipp. Variasjon i type arbeidsplasser. Ved arbeidsoppgaver som krever samarbeid/ kommunikasjon bruker en prosjektsoner. Ved arbeidsoppgaver som krever konsentrasjon bruker en stillesoner. Ringer i vann prinsippet ligger til grunn for type funksjon. Alle arbeidsplasser opprettholder normen om 6m² per arb.pl. eller mer.

Totalt: 38 arb. pl.



UiO

iARK

INSPIRASJON

Ved å få bedre gjennomlys i lokalet, og et løft i farger og materialer vil en legge til rette for økt trivsel på arbeidsplassen.

Dette kan en oppnå ved enkle grep som planter, trekke om noen møbler og maling av vegger. Grep for lyddemping og skjerming i åpent landskap kan også ha positive konsekvenser for uttrykket i lokalet.



UiO

INSPIRASJON ÅPENT LANDSKAP

Bildene viser eksempler på hvordan man kan skjerme arbeidsplasser i åpent landskap, både visuelt og akustisk.



UiO

iARK

INSPIRASJON STILLEROM

Bildene viser eksempler på hvordan vi kan gjøre noe gøy med uttrykket til telefonrommene. Rommene er av en størrelse hvor det enten er mulig å møblere det med et arbeidsbord og stol eller to lenestoler. Bildene viser også eksempler på lydabsorbering på vegg.



UiO

iARK

INSPIRASJON PROSJEKT

Prosjektområdet er et sted for samarbeid. Bildene viser eksempler på hvordan en kan møblere et prosjektområde.



UiO

iARK