

# HELHETSPLAN

SKISSE MAI 2023



UiO

iARK

# VEIEN VIDERE

## Bygningsteknisk

- Ventilasjon/luft oppgradering
- Belysning (gjenbruk/supplering)
- IKT oppgradering
- Fasade (kulleras)
- Solavskjerming (ekstra tiltak?)
- Gulv (utbedres der vegger demonteres)
- Plassbygde vegger
- Systemvegger glass/tett
- Te-kjøkken demonteres
- Evt utbedre eks. kjøkken?

## Identitet og uttrykk

- Dagens materialholdning
- Bruker identitet
- Ønsket uttrykk  
= *helhetsplan farger og materialer*

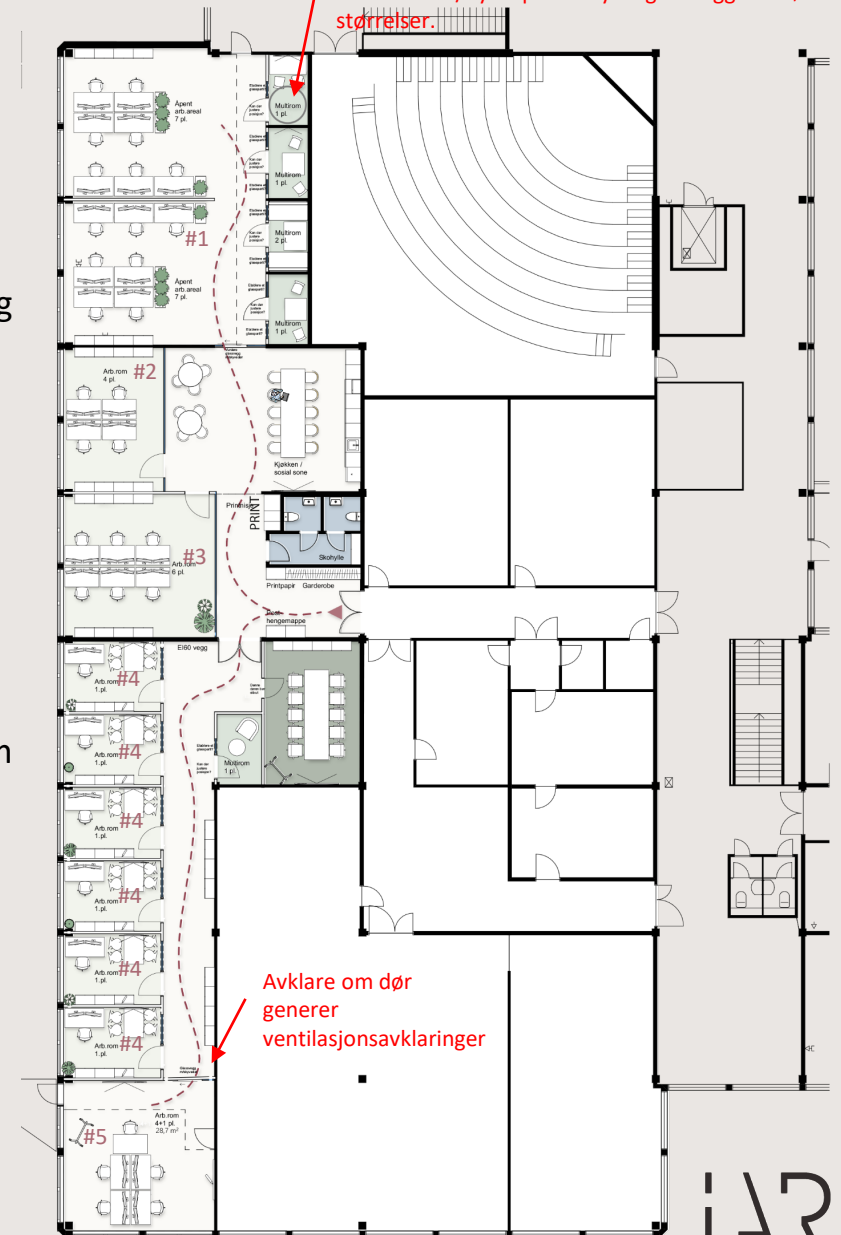
## Løs innredning

- Gjenbruk registrere mulighetene
- Nyanskaffelse gjenbruk oppgradering
- Nyanskaffelse

## Møbelliste

- 6 stk. kontor  
m/ arb.pl. møte pl. oppbevaring
- 2 stk. felles arb.rom  
m tott/ 10 stk. arb.pl. oppbevaring
- 19 stk. arb.pl i åpent areal  
m/ arb.pl. oppbevaring
- 5 stk. Multirom/stillerom/telefonrom  
m/ bord, stol, sofa, iht behov
- Møterom  
m/ bord og stoler
- Sosial sone  
m/ bord, stoler og evt sofa gruppe
- Garderobe, post inn
- Evt oppbevaring utenfor kontor
- Lydabsorbenter
- IKT utstyr

Multirom, tilrettelegge for ventilasjon, glassfelt i dør evt glassvegg.  
Avklare kost/nytte på evt flytting av vegg for å øke multirom størrelser.



Avklare om dør generer ventilasjonsavklaringer



UiO

iARK

# MOOD

Ved et løft i farger og materialer vil en legge til rette for økt trivsel på arbeidsplassen.

Dette kan en oppnå ved enklere grep som planter, trekke om møbler og maling av vegger. Vi foreslår et allsidig konsept som er basert på fargepsykologi- hvor arbeidsområder har mer dempet farge og materialpalett og samhandlingssoner mer aktiviserende.

GJENBRUK

BEHAGELIG

SPENNENDE

LEKENT

INSPIREND



UiO

# MATERIALPALETT



UiO

iARK

# DAGENS LØSNING



Forslag tiltak:

veggfarger, himling, dører, gulv, omtrekk møbler, og tilskudd av møbler.



UiO

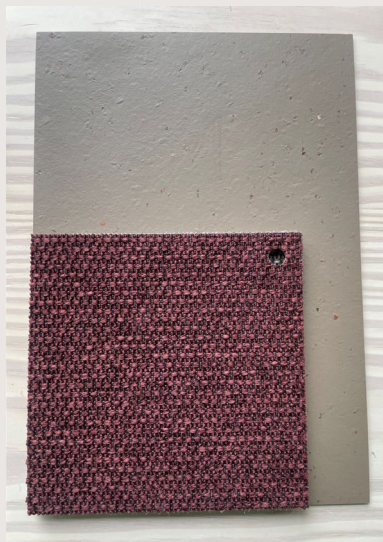
iARK

# GULV

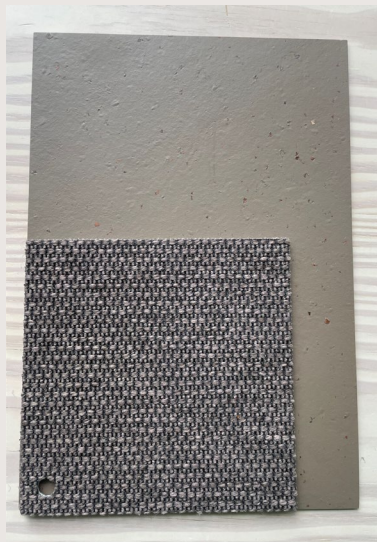





INSPIRASJON LØSNING TEPPE

ALT A



ALT B

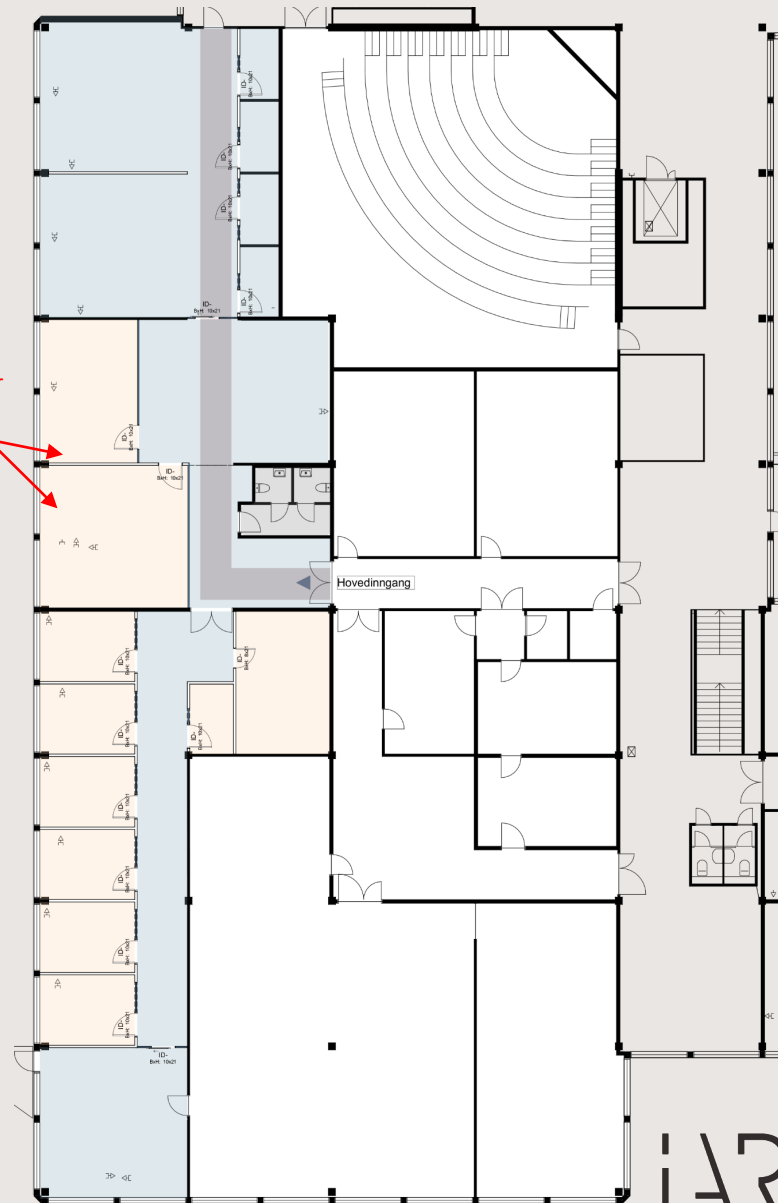


-  Eksisterende gulv
-  Forslag linoleum i åpent 3580 Milk Chocolate
-  Forslag teppeløper

Alt A: EGE RUSTIC, 090787048

Alt B: EGE RUSTIC, 090712048

Større kontor  
må vurderes for  
nytt gulvbelegg



iARK



UiO

# VEGGER

KONSENTRASJON



GRUNNFARGE



SAMHANDLING



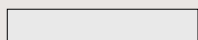
SAMHANDLING



UiO

iARK

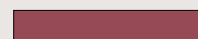
# VEGGER



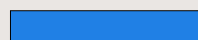
**Jotun blek sand** som grunnfarge på fasade og på cellekontor



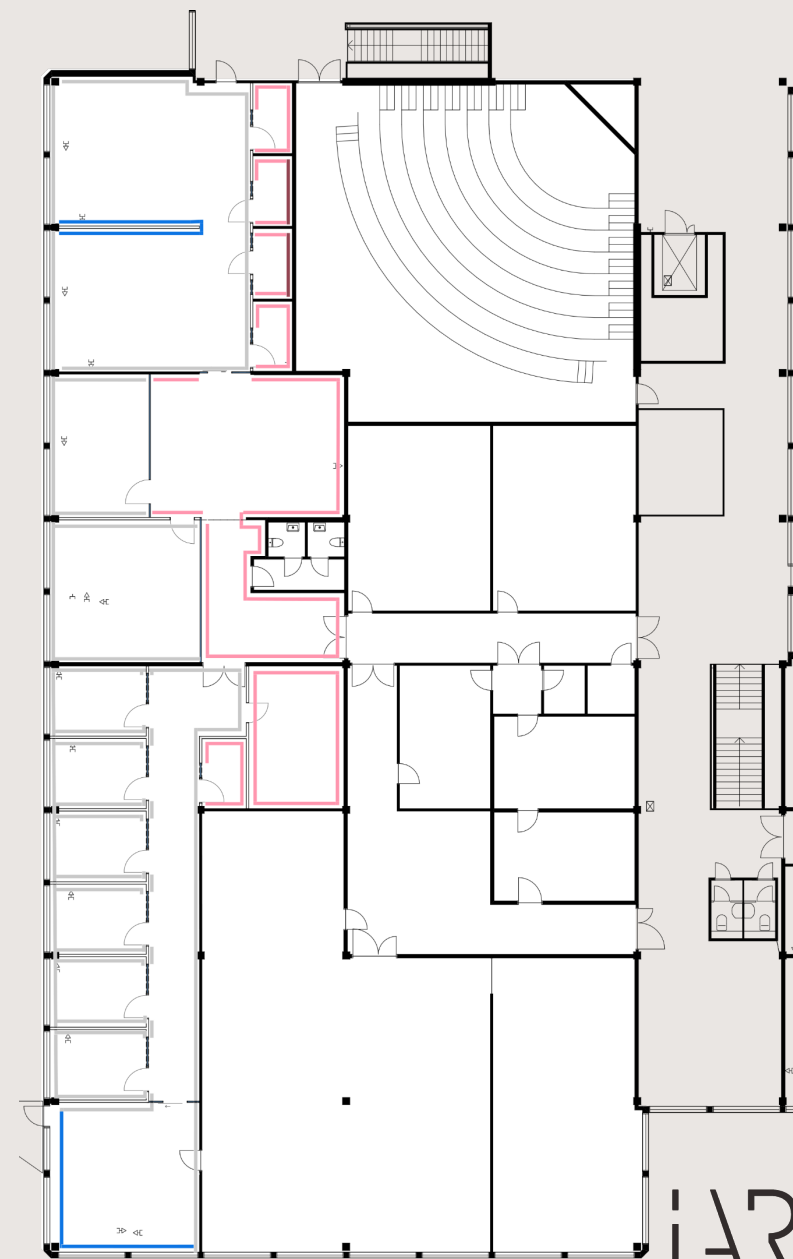
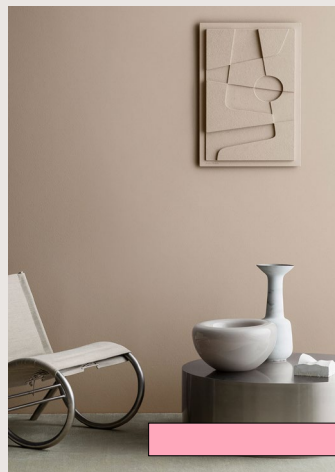
**Jotun Thoughtful** i sosial sone og multirom/møterom.



**Organoid Tapet** på enkelte multirom.



**Jotun Blåis** i arbeidsareal

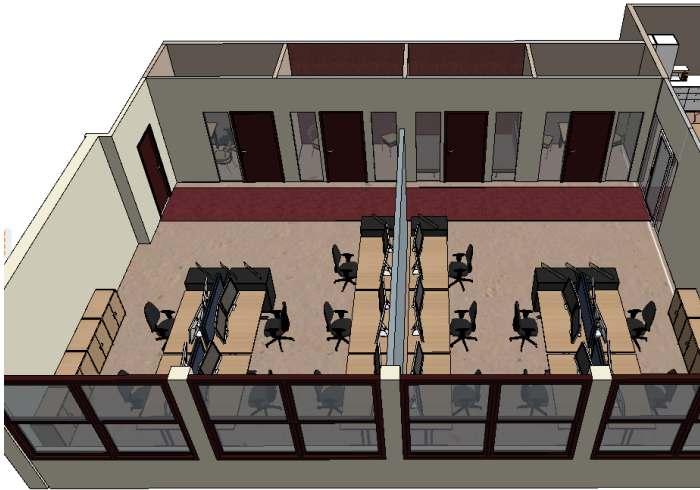
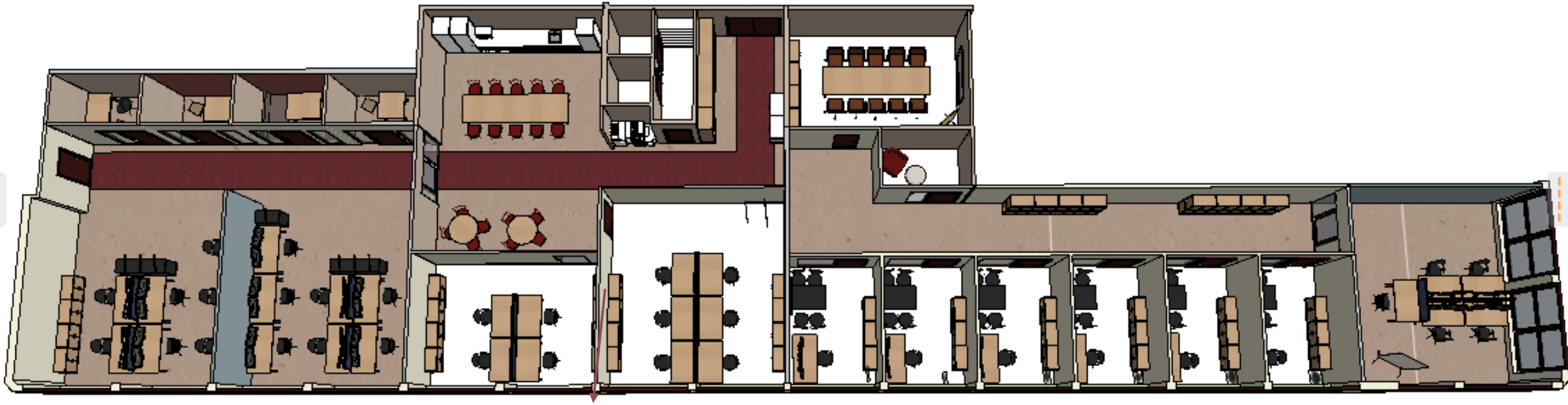


iARK



UiO





# HIMLING

Foreslår akustiske himlingsplater direkte festet i dekket og nedpendlet lysarmaturer i åpne areal. Tilsvarende som har blitt gjort i lesesal på bygget. Beholde kabelrenner.

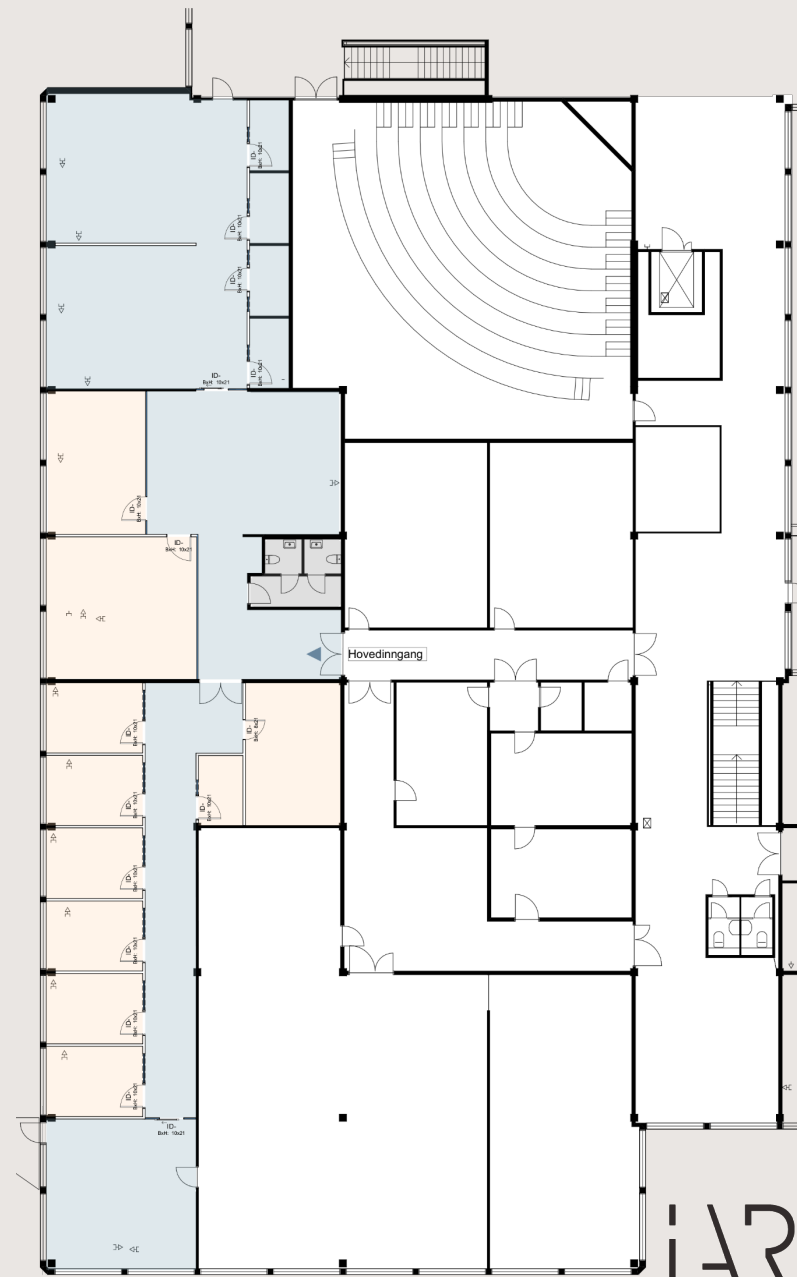
Farge: Rockfon Color All, 23 HEMP



DAGENS LØSNING



LESESAL



iARK



UiO

# INSPIRASJON SOSIAL SONE

Foreslår mer aktiviserende farger i sosial sone og mer materialrikdom. Gjenbruke eksisterende møbler og tilføre sprekere tekstiler og fronter på kjøkken.



MATERIALITET



UiO

INSPIRASJON

iARK

# INSPIRASJON ÅPENT LANDSKAP

Foreslår mer behagelig og dempet farge og materialpalett i arbeidssoner. Skjerming i form av plantekasser og detaljer i eik.



UiO

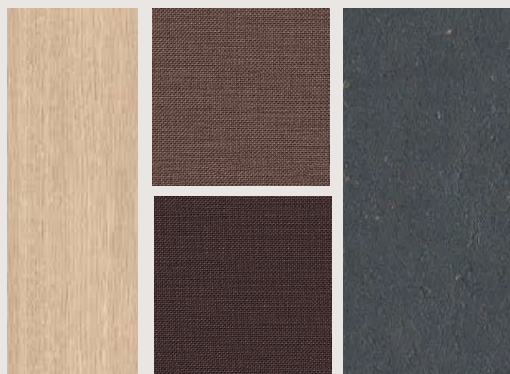
iARK

# INSPIRASJON STILLEROM OG MØTEROM

Stillerom med variert møblering

i mer rødlige toner.

Veggabsorbenter som  
veggkledning.



UiO

iARK