



UiO : **University of Oslo**

Utviklingsprosess for Helsam

Nina K. Vøllestad
Instituttleder

Presentasjon for fakultetsstyret 7. mars 2017



Fra strategiplanen 2012

Visjon Helsam:

Institutt for helse og samfunn skal være

- et synlig og grensesprengende fagmiljø
- som driver forskning og utdanning
- på høyt internasjonalt nivå
- av betydning for helse og samfunn, lokalt og globalt

Medisinsk fakultet

IMB

Helsam

Klinmed

CMMN

Hvem er Helsam?

Hvorfor Helsam?

2010: Fusjon av 3 institutter

Allmennmedisin og samfunnsmedisin

Helseledelse og helseøkonomi

Sykepleievitenskap og helsefag

Avdelinger fra 2011

Allmennmedisin

Samfunnsmedisin og global helse

Medisinsk etikk

Helseledelse og helseøkonomi

Helsefag

Sykepleievitenskap

Samfunnsansvaret for Helsam

Styrke medisin og helse innen og i samarbeid med andre samfunnsområder:

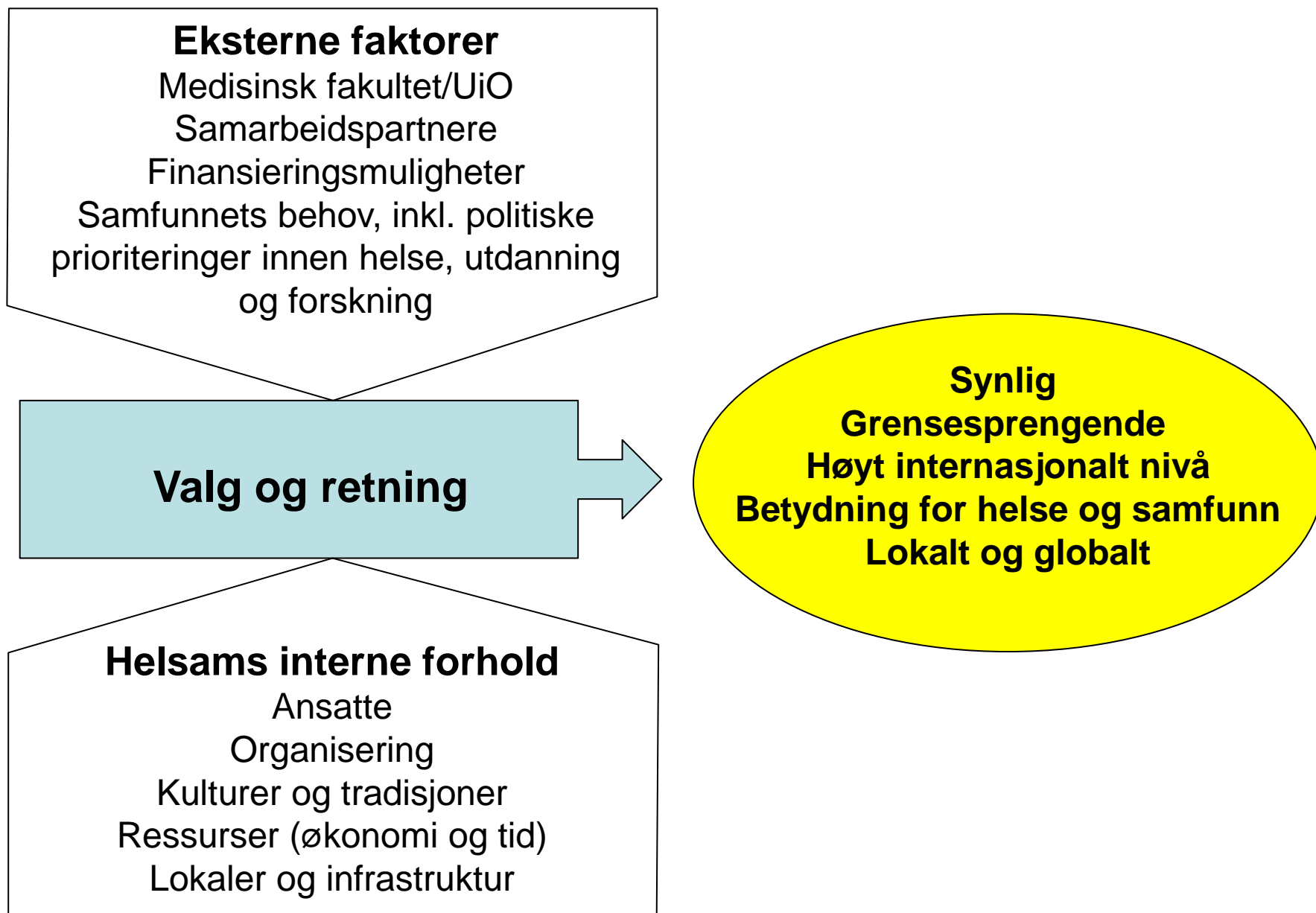
- Primærhelsetjenesten
- Kommuner
- Arbeidsliv
- Skole og oppvekstarenaer
- Sosial- og velferdstjenesten
- Spesialisthelsetjenesten
- Lokalsamfunn
- NGOer
- Forvaltning og myndigheter
-

Kunnskap og kritisk refleksjon

- Helse
- Helsetjenesten
- Faktorer og verdier av betydning for helse, helsetjeneste og forvaltning
- Interdisiplinært (biomedisin – samfunnsvitenskap – kultur – filosofi)

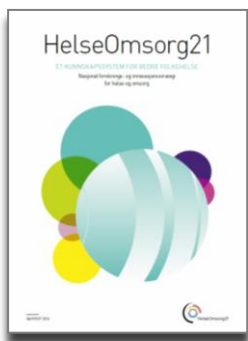
Kapasitetsbygging

- Nasjonalt, internasjonalt og globalt
- Involvering av brukere, tjenesteytere, forvaltning, politikere



Mulighetsrommet

HelseOmsorg21 – Nasjonal strategi for forskning og innovasjon



Primærhelsetjenesten

Registre og helsedata

En bred tilnærming til styrking av helsetjenesten

Etablere samarbeid horisontalt (mellom ulike aktører i kommunene) og vertikalt (mellom primær- og spesialisthelsetjenesten)

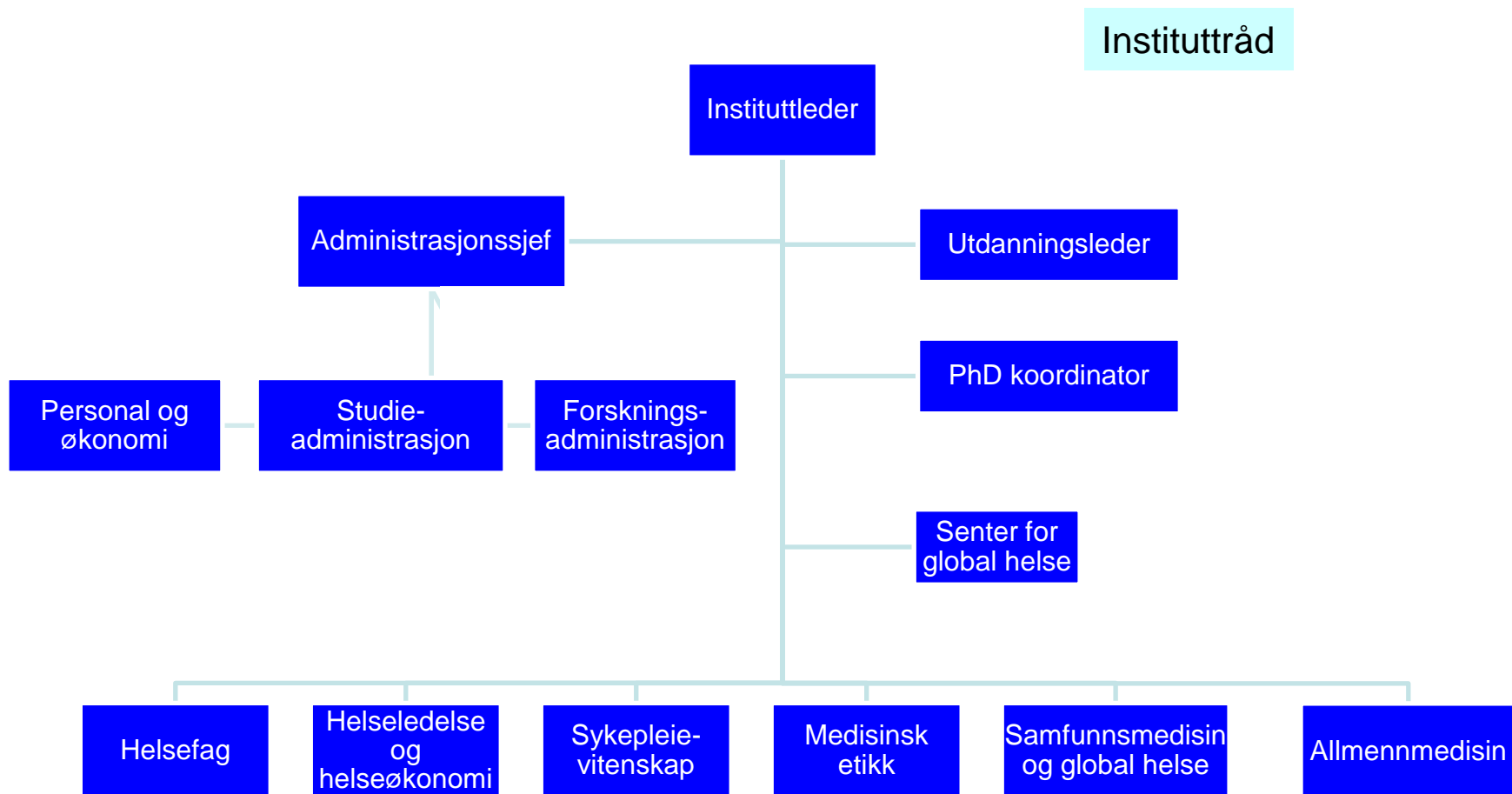


Horisont2020

Health, Demographic Change and Wellbeing



Helsam



Hvor stor er Helsam?

Årsverk 2016 (fra DBH)

	Totalt	Vitenskapelige
Helsam	223	157
Klinmed	469	332
IMB	290	207
NCMM	32	28

Staff Helsam

Full time equivalents (FTE)	2012	2013	2014	2015	2016
Admin	37	38	38	35	42
Technical	2	2	2	2	2
Scientific	149	155	170	172	179
Total	188	195	209	210	223

Internally funded (FTE)	2012	2013	2014	2015	2016
Admin	28	31	31	29	31
Technical	2	2	2	2	2
Scientific	92	90	102	96	102
Total	123	123	134	126	136

Externally funded (FTE)	2012	2013	2014	2015	2016
Admin	9	7	7	7	10
Scientific	56	65	68	77	77
Total	65	72	75	83	87

Scientific staff in Departments	FTE 2016	Persons 2016
Health Sciences	18	28
Health Economics and Management	41	70
Nursing Science	19	31
Medical Ethics	16	23
Community Medicine and Global Health	37	55
General Practice	28	62
Grand Total	159	269

Avd for Allmenntedisin

- Miljøet
 - En sterk identitet (pasjon) for medisn i alminnelighet og for allmenntedisin i særdeleshet
 - Et opplevd felles ansvar for å tilby god allmenntedisinsk undervisning for legestudentene
 - Raskt økende forskningsamarbeid lokalt, nasjonalt og internasjonalt.
- Vert for nasjonal forskerskole i allmenntedisin
- Antibiotikasenter for primærhelsetjenesten (HOD/Hdir)
- Allmenntedisinsk forskningsenhet (HOD)
- Partner i søknad om stor infrastruktursøknad om klinisk forskning i allmenntedisin/primærhelsetjenesten

Avd for Helseledelse og helseøkonomi

- **Forskergrupper**
 - Økonomisk evaluering av helsetiltak
 - Helseøkonomi og helsepolitikk
 - Organisering, ledelse og etikk innen helsevesenet
 - Klinisk effektforskning
- **Undervisning**
 - KLoK- Kunnskapshåndtering ledelse og kvalitetsforbedring (Med)
 - Tre masterprogram – ett joint degree EU
 - Ett bachelorprogram
- Sterkt etterspurt som samarbeidspartner (særlig helseøkonomi)
- Registerforskning – en av de strategisk utlyste stillingene

Avd for Sykepleievitenskap

- Forskergrupper
 - Eldreomsorg
 - Innovativ praksisutvikling
 - Pasienterfaringer og helseproblemer
- Undervisning
 - To masterprogram
 - Vert for nasjonal forskerskole Muni-Health-Care
- Ledende innen forskning på eldreomsorg over en årrekke
- Vert for CHARM – Center for Habilitation and Rehabilitation Research Models

Avd for Samfunnsmedisin og global helse

- **Forskergrupper**
 - Internasjonal helse
 - Medisinsk antropologi og medisinsk historie
 - Sosialmedisin og trygdemedisin
 - Forebyggende medisin og epidemiologi
 - Praktisk samfunnsmedisin
- **Undervisning**
 - Samfunnsmedisin (Med)
 - Ett masterprogram - (KDs pris for fremragende utdanning 2011)
 - Sommerskolen
 - PhD kurs
- **Registerepidemiologi** - en av de strategisk utlyste stillingene
- **NORHED & NORPART** prosjekter
 - Etiopia og Myanmar
- **Partner** i to eksterne nasjonale forskerskoler

Avd for Helsefag

- **Forskergrupper**
 - Samfunn, helse og makt
 - Self-management
 - Kunnskapsoverføring i helsetjenesten
 - Kropp og funksjon
- **Undervisning**
 - Ett masterprogram (KDs pris for fremragende utdanning 2011)
 - Partner i nasjonal forskerskole Muni-Health-Care
- **FYSIOPRIM – Fysioterapi i primærhelsetjenesten**
- **Partner i CHARM – Center for Habilitation and Rehabilitation Research Models**

Senter for medisinsk etikk

- Tre hovedområder for forskning
 - Medisinsk filosofi og vitenskapsteori
 - Forskningsetikk
 - Etikk i helsetjenesten
- Utdanning
 - Etikk (Medisin og masterkurs)
 - Forskningsetikk, vitenskapsetikk og vitenskapsteori (PhD)
- Nasjonalt kompetansemiljø for etikk i helsetjenesten (HOD/Hdir)
 - Nasjonal koordinering og fagutvikling kliniske etikk-komiteer i primær- og spesialisthelsetjenesten

Noen trekk ved avdelingene

- Tverrfaglige, interdisiplinære og profesjonsovergrepene
 - Unntak: Allmenmedisin
- Mye ekstern finansiering
 - 30-70 % av virksomheten i avdelingene
- Orientert mot samfunnsutfordringene
 - Kompletterer hverandre
 - Men også noe overlapping
- Internasjonalt orientert
 - Lavinntektsland
 - Ledende forskningsmiljøer
- I økende grad søkende inn mot andre avdelinger
 - Flere søknader til NFR basert på flere avd
 - CHARM, Forskerskoler, PhD-programmet, Sampraks
 - Mastergradsprosjektet

- Håndterer komplekse temaer
 - Krever tverrfaglige og interdisiplinære miljøer
 - Behov for gode samarbeidsarenaer med "det virkelige liv"
 - Krever kompetanse i metoder som komplekse intervensjoner

Basisøkonomien

HEL SAM (NOK 1.000)	Resultat 2013	Resultat 2014	Resultat 2015	Resultat 2016 (est)	Budsjett 2017	Budsjett 2018
Inntekt	-88 125	-92 908	-93 656	-99 832	-96 029*	-94 205*
Personalutgift	89 919	100 795	101 054	107 990	116 987	112 652
Driftskostnader	10 968	15 718	10 270	12 958	15 145	14 409
Investeringer	1 904	1 791	3 163	4 473	2 000	1 975
Bidrag fra eksternt finansierte prosjekter	-15 905	-23 247	-17 214	-31 365	-26 945	-29 034
Balanse fra forrige år	-9 659	-10 896	-8 748	-5 130	-10 906	251
Resultat Grand Total (basis)	-10 896	-8 748	-5 130	-10 906	251	6 048
 Bidrag fra eksternt finansierte prosjekter (% Total)	 15 %	 20 %	 16 %	 24 %	 22 %	 24 %

*Inkl særskilte bevilgninger fra UiO og medisinsk fakultet

Økonomi

Oversikt 2015, basis og ekstern finansiering

HEL SAM (NOK 1.000)	Basis	Andre bidrag		EU	Private og gaver	Grand Total
		NFR	fra dep/hdir			
Inntekt	-93 656	-45 505	-28 106	-5 075	-16 279	-188 621
Personal	101 054	22 998	18 979	1 707	13 862	158 601
Driftsutgifter	10 270	7 243	4 909	551	3 606	26 579
Investeringer	3 163	-	-	-	-	3 163
Bidrag fra eksternt finansierte prosjekter	-17 214	7 945	6 865	-715	3 722	603
Balanse fra foregående år	-8 748	-373	-11 231	616	-16 786	-36 523
Grand Total	-5 130	-7 692	-8 584	2 915	-11 875	-36 198

Utfordringer

- Medisinsk forskning
 - Dominert av kliniske og biomedisinske tradisjoner
- Avdelingene dannet i en annen sammenheng og utviklet individuelt
- Interdisiplinært
 - Kraftfullt – men kan være vanskelig å evaluere og verdsette kvalitetene
 - Grenseløst - relevant for et bredt spekter av samfunnsutfordringer. Behov for å konsentrere?
- Mangler samarbeidsstrukturer med samfunnsområder relevante for oss
- Master programmene
- Den økonomiske situasjonen

Vitenskapelig panel 2017-2019

- Prof. em. Ingalill Rahm Hallberg, Lund Univ, S
- Prof Peter Croft, Keele univ. UK
- Prof Dorte Gyrd-Hansen, Syddansk Univ, DK
- Prof Roger Strand, UiB

Spørsmål fra vårt vitenskapelige panel

- Where is it you want to go?
- What is it you want to focus on?
- What do you mean with “high international level”?

- Are there any big topics Helsam can contribute to?
- How can Helsam take this to a larger scale?
- Do Helsam have the necessary capacity and flexibility?
- Can we optimize across the departments and also within Med. Fac?
- How can Helsam be innovative?

- How can Helsam be more important for the University?
- Do Helsam have some flagship topics/ flagship departments/ strong research groups?

- What are the “time thieves” – What can you do less of? What’s most important?
- Should we reorganize when we’re relocating in 5 years?

Faglige spenningsfelt – 3 dimensjoner



Våren 2017

Avdelingene inviteres til å diskutere hvordan fagmiljøene, avdelingene og instituttet kan oppnå at:

- 1. Helsam styrker sin evne til å utvikle strategiske og store søknader av høy kvalitet*
- 2. Fagmiljøene og avdelingene balanserer innsatsen for å styrke eget fagfelt og innsatsen for å styrke vår tverrfaglige/interdisiplinære profil*
- 3. Helsam styrker sin posisjon for å bli et sentralt og ledende miljø for forskning innen primærhelsetjenesten*

Det er videre ønskelig at avdelingene diskuterer hvordan instituttets øvrige fagmiljøer kan understøtte og styrke avdelingenes og fagmiljøenes arbeid.

Avdelingslederne og instituttledelsen diskuterer avdelingslederfunksjonen og fordeling av oppgaver mellom avdeling og institutt.

Bearbeide i april/mai



Fakultetsstyret, mai-sept



Instituttråd, mai-aug

Staff by category (FTE)

Full time equivalents	2012	2013	2014	2015	2016
Admin	37	38	38	35	42
Technical	2	2	2	2	2
Scientific	149	155	170	172	179
Total	188	195	209	210	223

Category scientific staff	2012	2013	2014	2015	2016
Research assistants	3	5		4	3
Professor II – 20 %	2	3		3	4
PhD and Postdoc	46	48		68	75
Researcher, Ass.Prof and Prof	100	103		101	102
Total	149	155		172	179

Staff by funding (FTE)

Internally funded	2012	2013	2014	2015	2016
Admin	28	31	31	29	31
Technical	2	2	2	2	2
Scientific	92	90	102	96	102
Total	123	123	134	126	136

Externally funded	2012	2013	2014	2015	2016
Admin	9	7	7	7	10
Scientific	56	65	68	77	77
Total	65	72	75	83	87

Staff by Department (FTE)

Scientific staff in Departments	2013	2014	2015	2016
Health Sciences	18	23	19	18
Health Economics and Management	31	37	40	41
Nursing Science	26	19	20	19
Medical Ethics	12	14	18	16
Community Medicine and Global Health	29	30	30	37
General Practice	21	26	27	28
Grand Total*	136	149	153	159

*Staff at Institute level and practice teachers in General Practice is not included

