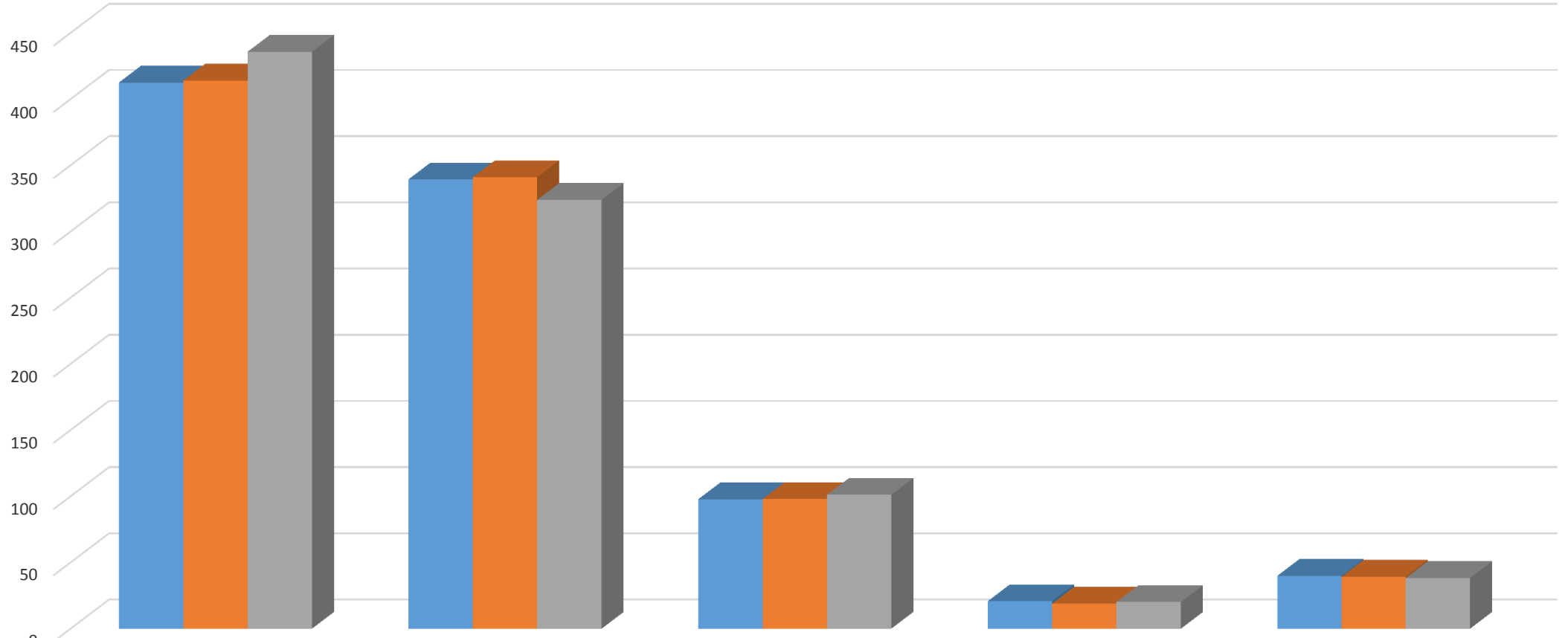


# Det medisinske fakultet

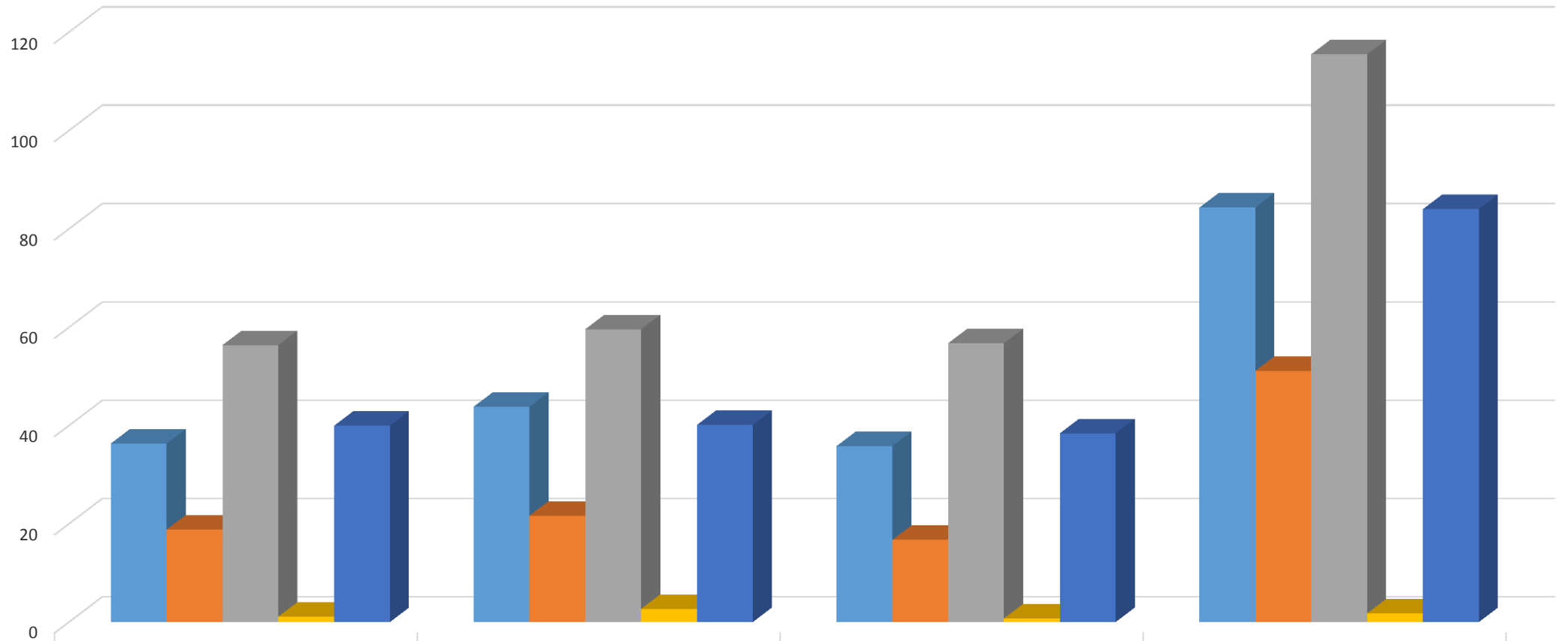
Regnskap pr 31 07 2017

## Basis hele millioner



	Inntekter	Personalkostnader	Driftskostnader	Investeringer	Nettobidrag og prosjektavslutning
■ HiÅ Budsjett	412	339	98	21	40
■ HiÅ Regnskap	414	341	98	19	39
■ HiFjor Regnskap	436	324	101	20	38

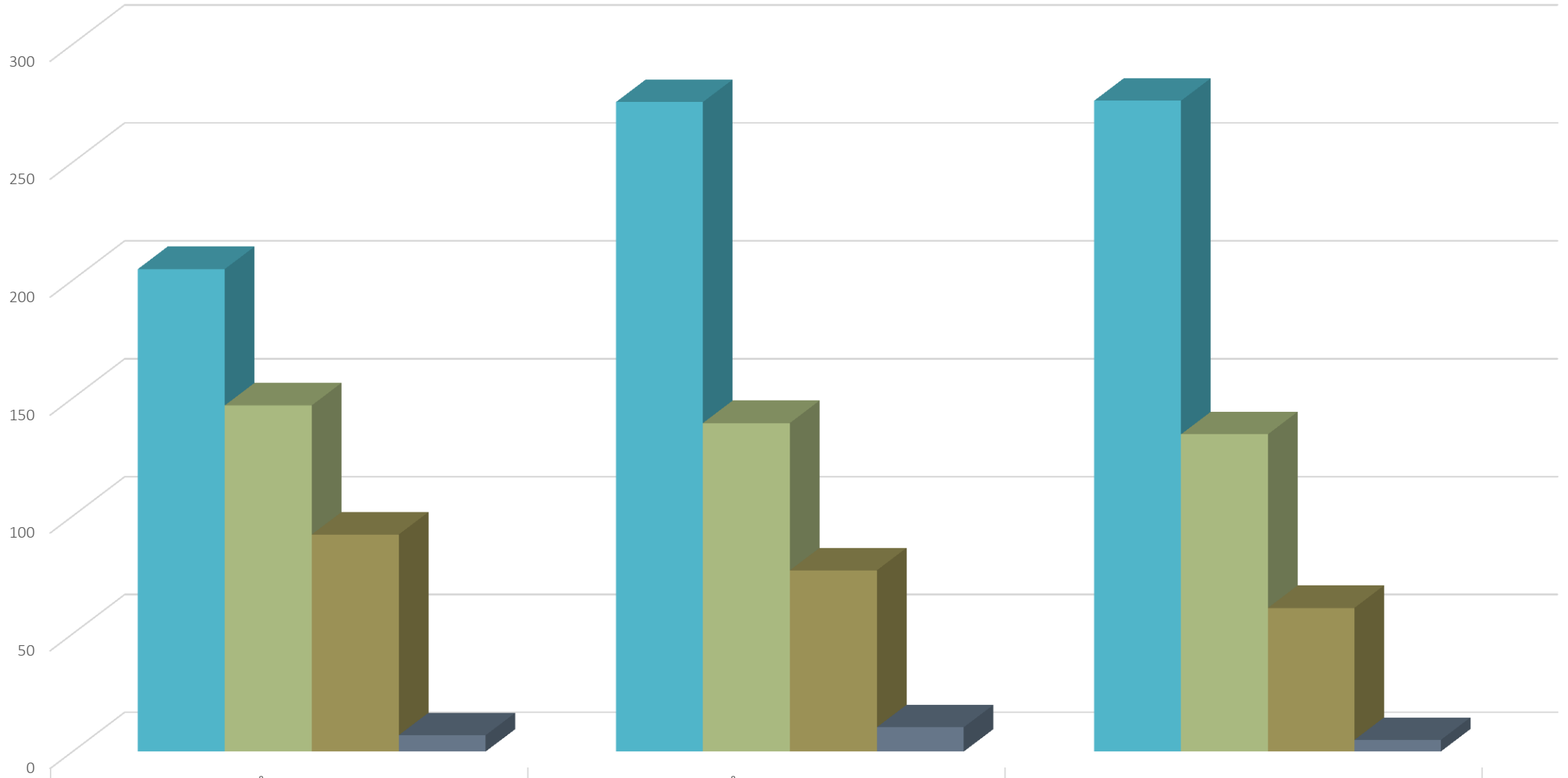
## Nettobidrag fra eksterne prosjekter hele millioner



	HiÅ Budsjett	HiÅ Regnskap	HiFjor Regnskap	Årsbudsjett
Egenandel	36	44	36	84
Frikjøp	19	22	17	51
Overhead	56	60	57	115
Leiested	1	3	1	2
Nettobidrag fra ekst. P.	40	40	38	84

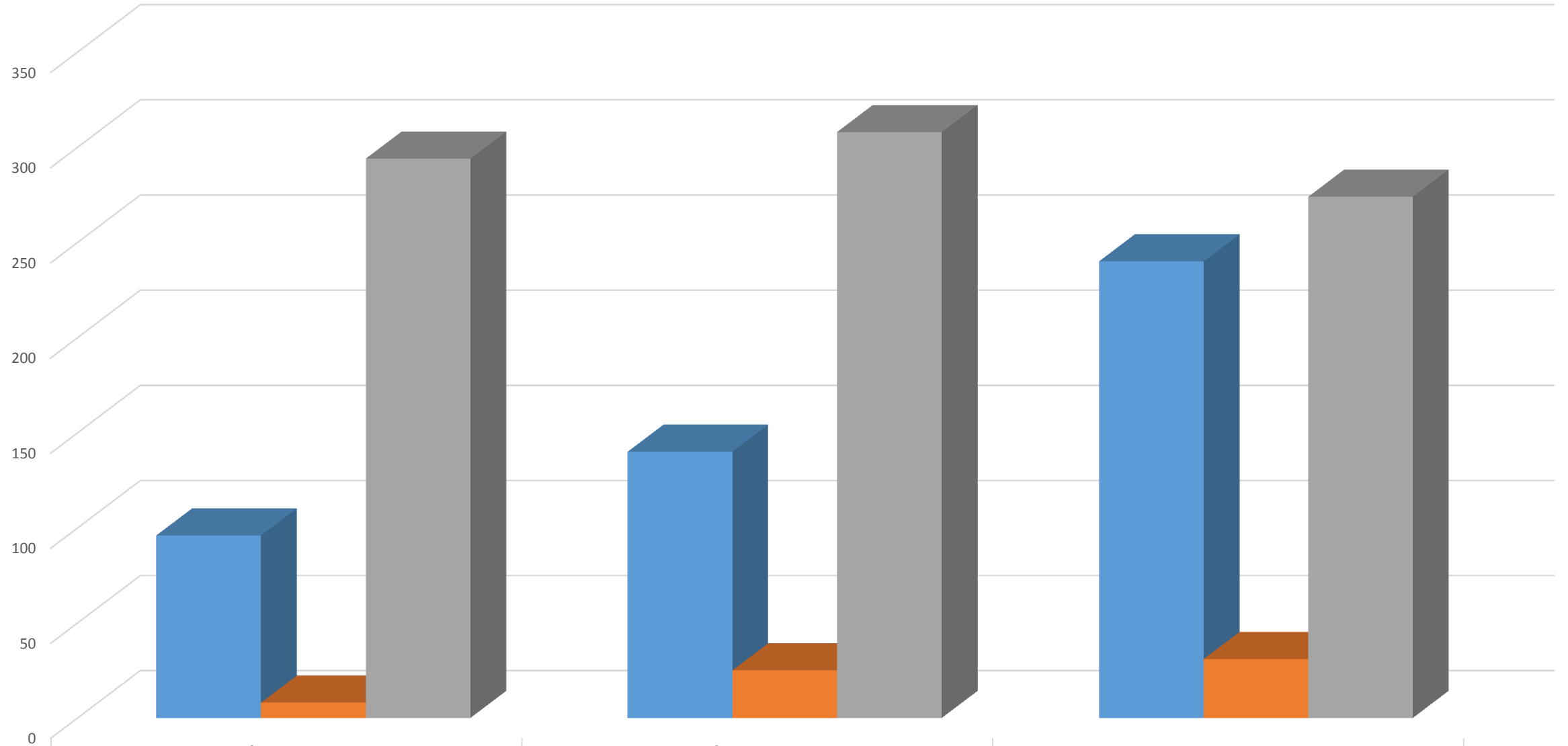
■ Egenandel  
 ■ Frikjøp  
 ■ Overhead  
 ■ Leiested  
 ■ Nettobidrag fra ekst. P.

# EFV Juli 2017 hele millioner



Inntekter	205	276	276
Personalkostnader	147	139	135
Driftskostnader	92	77	61
Investeringer	7	10	5

# EFV inntekter hele millioner



	HiÅ Budsjett	HiÅ Regnskap	HiFjor Regnskap
NFR	96	140	240
EU	8	25	31
Andre	294	308	274